



REGIONE SICILIANA

Comune di Misterbianco

CITTA' METROPOLITANA DI CATANIA



Studio di dettaglio ex art.3 L.R. 13/15 e ss. mm. ii. con effetti costitutivi (agg. Conferenza dei Servizi del 13.12.2024)

ELABORATO:

Elab. C*

**Rilievo fotografico unità edilizie T3 esterne al perimetro
del Centro Storico del Piano Paesaggistico**

(agg. Conferenza dei Servizi del 13.12.2024)

SCALA:

DATA:

PROGETTAZIONE:

Dott. Ing. Maurizio Erbicella



COLLABORAZIONE:

Dott. Arch. Vittoria Erbicella

IL RESPONSABILE DELL'XI SETTORE -
URBANISTICA, SVIL. ECONOM. E SUAP:
Dott. Arch. Luigi Lo Presti

IL SINDACO
Dott. Giuseppe Marco Corsaro



ISOLATO 1



Comune di Misterbianco

CITTA' METROPOLITANA DI CATANIA



**RILIEVO FOTOGRAFICO DELLE UNITÀ EDILIZIE T3 ESTERNE AL PERIMETRO DEL CENTRO STORICO
DEL PIANO PAESAGGISTICO MA RICADENTI IN ZONA A1 DEL PRG**

ISOLATO 1



Edificio 1 - Classificazione tipologica: **g**



Edificio 2 - Classificazione tipologica: **a**



Edificio 3 - Classificazione tipologica: **g**

Unità edilizia non visionabile

Unità edilizia non visionabile

Edificio 4 - Classificazione tipologica: **a***

Edificio 5 - Classificazione tipologica: **a***



Edificio 6 - Classificazione tipologica: **g**



Edificio 7 - Classificazione tipologica: **g**



Comune di Misterbianco

CITTA' METROPOLITANA DI CATANIA



**RILIEVO FOTOGRAFICO DELLE UNITÀ EDILIZIE T3 ESTERNE AL PERIMETRO DEL CENTRO STORICO
DEL PIANO PAESAGGISTICO MA RICADENTI IN ZONA A1 DEL PRG**

ISOLATO 1



Edificio 8 - Classificazione tipologica: a



Edificio 9 - Classificazione tipologica: g



Edificio 10 - Classificazione tipologica: g



Edificio 11 - Classificazione tipologica: g



Edificio 12 - Classificazione tipologica: g

Unità edilizia non visionabile

Edificio 13 - Classificazione tipologica: a*



Comune di Misterbianco

CITTA' METROPOLITANA DI CATANIA



**RILIEVO FOTOGRAFICO DELLE UNITÀ EDILIZIE T3 ESTERNE AL PERIMETRO DEL CENTRO STORICO
DEL PIANO PAESAGGISTICO MA RICADENTI IN ZONA A1 DEL PRG**

ISOLATO 1

Unità edilizia non visionabile

Unità edilizia non visionabile

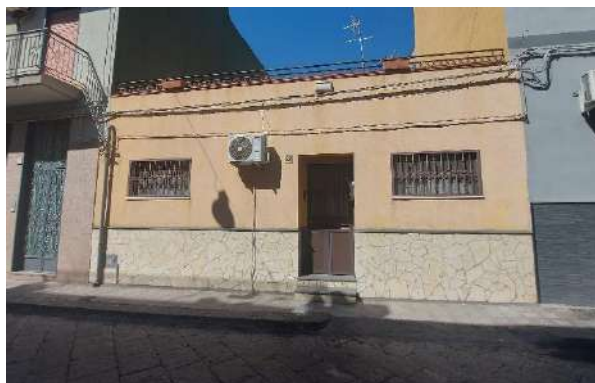
Edificio 14 - Classificazione tipologica: **a***



Edificio 15 - Classificazione tipologica: **a***



Edificio 16 - Classificazione tipologica: **g**



Edificio 17 - Classificazione tipologica: **g**



Edificio 18 - Classificazione tipologica: **g**



Edificio 19 - Classificazione tipologica: **g**

Unità edilizia non visionabile

Edificio 20 - Classificazione tipologica: **g**

Edificio 21 - Classificazione tipologica: **a***



Comune di Misterbianco

CITTA' METROPOLITANA DI CATANIA



**RILIEVO FOTOGRAFICO DELLE UNITÀ EDILIZIE T3 ESTERNE AL PERIMETRO DEL CENTRO STORICO
DEL PIANO PAESAGGISTICO MA RICADENTI IN ZONA A1 DEL PRG**

ISOLATO 1



Edificio 22 - Classificazione tipologica: **g**



Edificio 23 - Classificazione tipologica: **a**



Edificio 24 - Classificazione tipologica: **g**

Unità edilizia non visionabile

Edificio 25 - Classificazione tipologica: **a***



Edificio 26 - Classificazione tipologica: **g**



ISOLATO 2



Comune di Misterbianco

CITTA' METROPOLITANA DI CATANIA



**RILIEVO FOTOGRAFICO DELLE UNITÀ EDILIZIE T3 ESTERNE AL PERIMETRO DEL CENTRO STORICO
DEL PIANO PAESAGGISTICO MA RICADENTI IN ZONA A1 DEL PRG**

ISOLATO 2



Edificio 1 - Classificazione tipologica: **g**

Unità edilizia non visionabile



Edificio 2 - Classificazione tipologica: **a***

Edificio 3 - Classificazione tipologica: **g**



Edificio 4 - Classificazione tipologica: **a**



Edificio 5 - Classificazione tipologica: **a**

Unità edilizia non visionabile

Edificio 6 - Classificazione tipologica: **a***



Comune di Misterbianco

CITTA' METROPOLITANA DI CATANIA



**RILIEVO FOTOGRAFICO DELLE UNITÀ EDILIZIE T3 ESTERNE AL PERIMETRO DEL CENTRO STORICO
DEL PIANO PAESAGGISTICO MA RICADENTI IN ZONA A1 DEL PRG**

ISOLATO 2



Edificio 7 - Classificazione tipologica: **g**



Edificio 8 - Classificazione tipologica: **g**



Edificio 9 - Classificazione tipologica: **g**



Edificio 10 - Classificazione tipologica: **a**



Edificio 11 - Classificazione tipologica: **g**



Comune di Misterbianco

CITTA' METROPOLITANA DI CATANIA



**RILIEVO FOTOGRAFICO DELLE UNITÀ EDILIZIE T3 ESTERNE AL PERIMETRO DEL CENTRO STORICO
DEL PIANO PAESAGGISTICO MA RICADENTI IN ZONA A1 DEL PRG**

ISOLATO 2



Edificio 12 - Classificazione tipologica: **h**



Edificio 13 - Classificazione tipologica: **g**



Edificio 14 - Classificazione tipologica: **a**



Edificio 15 - Classificazione tipologica: **a**



Edificio 16 - Classificazione tipologica: **a**



Edificio 17 - Classificazione tipologica: **g**



Edificio 18 - Classificazione tipologica: **g**



Edificio 19 - Classificazione tipologica: **a**



ISOLATO 3



Comune di Misterbianco

CITTA' METROPOLITANA DI CATANIA



**RILIEVO FOTOGRAFICO DELLE UNITÀ EDILIZIE T3 ESTERNE AL PERIMETRO DEL CENTRO STORICO
DEL PIANO PAESAGGISTICO MA RICADENTI IN ZONA A1 DEL PRG**

ISOLATO 3



Edificio 1 - Classificazione tipologica: **g**



Edificio 2 - Classificazione tipologica: **g**

Edificio 3 - Classificazione tipologica: **g**



Edificio 4 - Classificazione tipologica: **g**



Edificio 5 - Classificazione tipologica: **a**



Comune di Misterbianco

CITTA' METROPOLITANA DI CATANIA



**RILIEVO FOTOGRAFICO DELLE UNITÀ EDILIZIE T3 ESTERNE AL PERIMETRO DEL CENTRO STORICO
DEL PIANO PAESAGGISTICO MA RICADENTI IN ZONA A1 DEL PRG**

ISOLATO 3



Edificio 6 - Classificazione tipologica: **a**



Edificio 7 - Classificazione tipologica: **a**



Edificio 8 - Classificazione tipologica: **a**



Edificio 9 - Classificazione tipologica: **a**

Unità edilizia non visionabile

Edificio 10 - Classificazione tipologica: **a***



Edificio 11 - Classificazione tipologica: **g**

Unità edilizia non visionabile

Edificio 12 - Classificazione tipologica: **a***



Comune di Misterbianco

CITTA' METROPOLITANA DI CATANIA



**RILIEVO FOTOGRAFICO DELLE UNITÀ EDILIZIE T3 ESTERNE AL PERIMETRO DEL CENTRO STORICO
DEL PIANO PAESAGGISTICO MA RICADENTI IN ZONA A1 DEL PRG**

ISOLATO 3



Edificio 13 - Classificazione tipologica: **a**



Edificio 14 - Classificazione tipologica: **a**

Unità edilizia non visionabile



Edificio 15 - Classificazione tipologica: **a***

Edificio 16 - Classificazione tipologica: **g**



Edificio 17 - Classificazione tipologica: **g**



Edificio 18 - Classificazione tipologica: **g**



Comune di Misterbianco

CITTA' METROPOLITANA DI CATANIA



**RILIEVO FOTOGRAFICO DELLE UNITÀ EDILIZIE T3 ESTERNE AL PERIMETRO DEL CENTRO STORICO
DEL PIANO PAESAGGISTICO MA RICADENTI IN ZONA A1 DEL PRG**

ISOLATO 3

Unità edilizia non visionabile

Unità edilizia non visionabile

Edificio 19 - Classificazione tipologica: **a***



Edificio 20 - Classificazione tipologica: **a***



Edificio 21 - Classificazione tipologica: **g**

Edificio 22 - Classificazione tipologica: **g**



ISOLATO 4



Comune di Misterbianco

CITTA' METROPOLITANA DI CATANIA



**RILIEVO FOTOGRAFICO DELLE UNITÀ EDILIZIE T3 ESTERNE AL PERIMETRO DEL CENTRO STORICO
DEL PIANO PAESAGGISTICO MA RICADENTI IN ZONA A1 DEL PRG**

ISOLATO 4



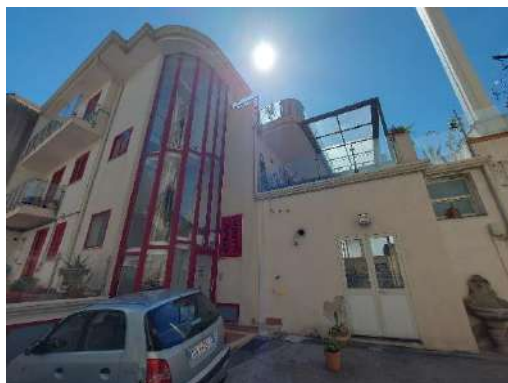
Edificio 1 - Classificazione tipologica: a



Edificio 2 - Classificazione tipologica: g



Edificio 3 - Classificazione tipologica: g



Edificio 4 - Classificazione tipologica: g



Edificio 5 - Classificazione tipologica: a



Edificio 6 - Classificazione tipologica: -



Comune di Misterbianco

CITTA' METROPOLITANA DI CATANIA



**RILIEVO FOTOGRAFICO DELLE UNITÀ EDILIZIE T3 ESTERNE AL PERIMETRO DEL CENTRO STORICO
DEL PIANO PAESAGGISTICO MA RICADENTI IN ZONA A1 DEL PRG**

ISOLATO 4



Edificio 7 - Classificazione tipologica: g



Edificio 8 - Classificazione tipologica: g



Edificio 9 - Classificazione tipologica: g



Edificio 10 - Classificazione tipologica: g



Edificio 11 - Classificazione tipologica: a



Edificio 12 - Classificazione tipologica: g



Comune di Misterbianco

CITTA' METROPOLITANA DI CATANIA



**RILIEVO FOTOGRAFICO DELLE UNITÀ EDILIZIE T3 ESTERNE AL PERIMETRO DEL CENTRO STORICO
DEL PIANO PAESAGGISTICO MA RICADENTI IN ZONA A1 DEL PRG**

ISOLATO 4



Edificio 13 - Classificazione tipologica: **g**



Edificio 14 - Classificazione tipologica: **g**



Edificio 15 - Classificazione tipologica: **g**



ISOLATO 5



Comune di Misterbianco

CITTA' METROPOLITANA DI CATANIA



**RILIEVO FOTOGRAFICO DELLE UNITÀ EDILIZIE T3 ESTERNE AL PERIMETRO DEL CENTRO STORICO
DEL PIANO PAESAGGISTICO MA RICADENTI IN ZONA A1 DEL PRG**

ISOLATO 5



Edificio 1 - Classificazione tipologica: **g**



Edificio 2 - Classificazione tipologica: **a**

Unità edilizia non visionabile



Edificio 3 - Classificazione tipologica: **a***

Edificio 4 - Classificazione tipologica: **a**



Edificio 5 - Classificazione tipologica: **b**



Edificio 6 - Classificazione tipologica: **a**



Edificio 7 - Classificazione tipologica: **a**



Edificio 8 - Classificazione tipologica: **g**



Comune di Misterbianco

CITTA' METROPOLITANA DI CATANIA



**RILIEVO FOTOGRAFICO DELLE UNITÀ EDILIZIE T3 ESTERNE AL PERIMETRO DEL CENTRO STORICO
DEL PIANO PAESAGGISTICO MA RICADENTI IN ZONA A1 DEL PRG**

ISOLATO 5



Unità edilizia non visionabile

Edificio 9 - Classificazione tipologica: **g**

Edificio 10 - Classificazione tipologica: **a***



Edificio 11 - Classificazione tipologica: **h**



Edificio 12 - Classificazione tipologica: **g**



Edificio 13 - Classificazione tipologica: **g**



Edificio 14 - Classificazione tipologica: **g**



Edificio 15 - Classificazione tipologica: **a**



ISOLATO 6



Comune di Misterbianco

CITTA' METROPOLITANA DI CATANIA



**RILIEVO FOTOGRAFICO DELLE UNITÀ EDILIZIE T3 ESTERNE AL PERIMETRO DEL CENTRO STORICO
DEL PIANO PAESAGGISTICO MA RICADENTI IN ZONA A1 DEL PRG**

ISOLATO 6



Edificio 1 - Classificazione tipologica: **a**



Edificio 2 - Classificazione tipologica: **g**



Edificio 3 - Classificazione tipologica: **g**



Edificio 4 - Classificazione tipologica: **g**



Edificio 5 - Classificazione tipologica: **g**



Edificio 6 - Classificazione tipologica: **g**



Edificio 7 - Classificazione tipologica: **g**



Comune di Misterbianco

CITTA' METROPOLITANA DI CATANIA



**RILIEVO FOTOGRAFICO DELLE UNITÀ EDILIZIE T3 ESTERNE AL PERIMETRO DEL CENTRO STORICO
DEL PIANO PAESAGGISTICO MA RICADENTI IN ZONA A1 DEL PRG**

ISOLATO 6



Edificio 8 - Classificazione tipologica: **g**



Edificio 9 - Classificazione tipologica: **a**



Edificio 10 - Classificazione tipologica: **a**



ISOLATO 7



Comune di Misterbianco

CITTA' METROPOLITANA DI CATANIA



**RILIEVO FOTOGRAFICO DELLE UNITÀ EDILIZIE T3 ESTERNE AL PERIMETRO DEL CENTRO STORICO
DEL PIANO PAESAGGISTICO MA RICADENTI IN ZONA A1 DEL PRG**

ISOLATO 7



Edificio 1 - Classificazione tipologica: a



Edificio 2 - Classificazione tipologica: g

Edificio 3 - Classificazione tipologica: g



Edificio 4 - Classificazione tipologica: g

Edificio 5 - Classificazione tipologica: a



Edificio 6 - Classificazione tipologica: g

Unità edilizia non visionabile

Edificio 7 - Classificazione tipologica: a*



Comune di Misterbianco

CITTA' METROPOLITANA DI CATANIA



**RILIEVO FOTOGRAFICO DELLE UNITÀ EDILIZIE T3 ESTERNE AL PERIMETRO DEL CENTRO STORICO
DEL PIANO PAESAGGISTICO MA RICADENTI IN ZONA A1 DEL PRG**

ISOLATO 7

Unità edilizia non visionabile



Edificio 8 - Classificazione tipologica: **a***

Edificio 9 - Classificazione tipologica: **g**



Edificio 10 - Classificazione tipologica: **g**

Edificio 11 - Classificazione tipologica: **g**



Edificio 12 - Classificazione tipologica: **a**

Edificio 13 - Classificazione tipologica: **g**



Edificio 14 - Classificazione tipologica: **g**

Edificio 15 - Classificazione tipologica: **g**



Comune di Misterbianco

CITTA' METROPOLITANA DI CATANIA



**RILIEVO FOTOGRAFICO DELLE UNITÀ EDILIZIE T3 ESTERNE AL PERIMETRO DEL CENTRO STORICO
DEL PIANO PAESAGGISTICO MA RICADENTI IN ZONA A1 DEL PRG**

ISOLATO 7



Edificio 16 - Classificazione tipologica: **a**



Edificio 17 - Classificazione tipologica: **g**



Edificio 18 - Classificazione tipologica: **a**



Edificio 19 - Classificazione tipologica: **a**



Edificio 20 - Classificazione tipologica: **g**



Edificio 21 - Classificazione tipologica: **g**

Unità edilizia non visionabile

Edificio 22 - Classificazione tipologica: **a***



ISOLATO 8



Comune di Misterbianco

CITTA' METROPOLITANA DI CATANIA



**RILIEVO FOTOGRAFICO DELLE UNITÀ EDILIZIE T3 ESTERNE AL PERIMETRO DEL CENTRO STORICO
DEL PIANO PAESAGGISTICO MA RICADENTI IN ZONA A1 DEL PRG**

ISOLATO 8



Edificio 1 - Classificazione tipologica: **h**



Edificio 2 - Classificazione tipologica: **g**



Edificio 3 - Classificazione tipologica: **a**



Edificio 4 - Classificazione tipologica: **g**



Edificio 5 - Classificazione tipologica: **a**



Edificio 6 - Classificazione tipologica: **g**

Unità edilizia non visionabile

Edificio 7 - Classificazione tipologica: **a***



Comune di Misterbianco

CITTA' METROPOLITANA DI CATANIA



**RILIEVO FOTOGRAFICO DELLE UNITÀ EDILIZIE T3 ESTERNE AL PERIMETRO DEL CENTRO STORICO
DEL PIANO PAESAGGISTICO MA RICADENTI IN ZONA A1 DEL PRG**

ISOLATO 8



Edificio 8 - Classificazione tipologica: **g**



Edificio 9 - Classificazione tipologica: **a**

Edificio 10 - Classificazione tipologica: **a**



Edificio 11 - Classificazione tipologica: **g**

Edificio 12 - Classificazione tipologica: **g**



ISOLATO 9



Comune di Misterbianco

CITTA' METROPOLITANA DI CATANIA



**RILIEVO FOTOGRAFICO DELLE UNITÀ EDILIZIE T3 ESTERNE AL PERIMETRO DEL CENTRO STORICO
DEL PIANO PAESAGGISTICO MA RICADENTI IN ZONA A1 DEL PRG**

ISOLATO 9



Unità edilizia non visionabile

Edificio 1 - Classificazione tipologica: **g**

Edificio 2 - Classificazione tipologica: **a***



Edificio 3 - Classificazione tipologica: **g**

Edificio 4 - Classificazione tipologica: **g**



Edificio 5 - Classificazione tipologica: **g**

Unità edilizia non visionabile



Edificio 6 - Classificazione tipologica: **a***

Edificio 7 - Classificazione tipologica: **a**



Comune di Misterbianco

CITTA' METROPOLITANA DI CATANIA



**RILIEVO FOTOGRAFICO DELLE UNITÀ EDILIZIE T3 ESTERNE AL PERIMETRO DEL CENTRO STORICO
DEL PIANO PAESAGGISTICO MA RICADENTI IN ZONA A1 DEL PRG**

ISOLATO 9



Edificio 8 - Classificazione tipologica: a



Edificio 9 - Classificazione tipologica: g



Edificio 10 - Classificazione tipologica: a



ISOLATO 10



Comune di Misterbianco

CITTA' METROPOLITANA DI CATANIA



**RILIEVO FOTOGRAFICO DELLE UNITÀ EDILIZIE T3 ESTERNE AL PERIMETRO DEL CENTRO STORICO
DEL PIANO PAESAGGISTICO MA RICADENTI IN ZONA A1 DEL PRG**

ISOLATO 10



Edificio 1 - Classificazione tipologica: **a**



Edificio 2 - Classificazione tipologica: **g**



Edificio 3 - Classificazione tipologica: **g**



Edificio 4 - Classificazione tipologica: **g**



Edificio 5 - Classificazione tipologica: **g**



Edificio 6 - Classificazione tipologica: **a**



Edificio 7 - Classificazione tipologica: **a**



Edificio 8 - Classificazione tipologica: **g**



Comune di Misterbianco

CITTA' METROPOLITANA DI CATANIA



**RILIEVO FOTOGRAFICO DELLE UNITà EDILIZIE T3 ESTERNE AL PERIMETRO DEL CENTRO STORICO
DEL PIANO PAESAGGISTICO MA RICADENTI IN ZONA A1 DEL PRG**

ISOLATO 10



Edificio 9 - Classificazione tipologica: g



ISOLATO 11



Comune di Misterbianco

CITTA' METROPOLITANA DI CATANIA



**RILIEVO FOTOGRAFICO DELLE UNITÀ EDILIZIE T3 ESTERNE AL PERIMETRO DEL CENTRO STORICO
DEL PIANO PAESAGGISTICO MA RICADENTI IN ZONA A1 DEL PRG**

ISOLATO 11



Edificio 1 - Classificazione tipologica: **b**



Edificio 2 - Classificazione tipologica: **g**

Edificio 3 - Classificazione tipologica: **a**



Edificio 4 - Classificazione tipologica: **g**

Edificio 5 - Classificazione tipologica: **g**



Edificio 6 - Classificazione tipologica: **g**

Edificio 7 - Classificazione tipologica: **g**



ISOLATO 12



Comune di Misterbianco

CITTA' METROPOLITANA DI CATANIA



**RILIEVO FOTOGRAFICO DELLE UNITÀ EDILIZIE T3 ESTERNE AL PERIMETRO DEL CENTRO STORICO
DEL PIANO PAESAGGISTICO MA RICADENTI IN ZONA A1 DEL PRG**

ISOLATO 12



Edificio 1 - Classificazione tipologica: **g**



Edificio 2 - Classificazione tipologica: **a**



Edificio 3 - Classificazione tipologica: **b**

Unità edilizia non visionabile

Edificio 4 - Classificazione tipologica: **a***



ISOLATO 13



Comune di Misterbianco

CITTA' METROPOLITANA DI CATANIA

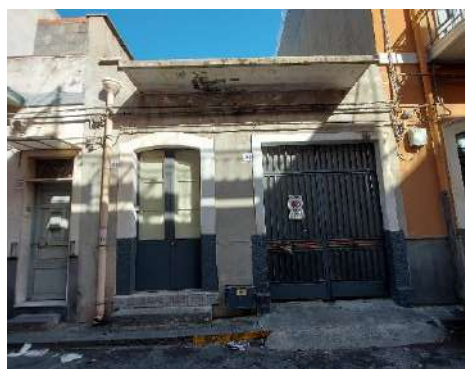


**RILIEVO FOTOGRAFICO DELLE UNITÀ EDILIZIE T3 ESTERNE AL PERIMETRO DEL CENTRO STORICO
DEL PIANO PAESAGGISTICO MA RICADENTI IN ZONA A1 DEL PRG**

ISOLATO 13



Edificio 1 - Classificazione tipologica: **a**



Edificio 2 - Classificazione tipologica: **a**



Edificio 3 - Classificazione tipologica: **g**



Edificio 4 - Classificazione tipologica: **g**



Edificio 5 - Classificazione tipologica: **a**



Edificio 6 - Classificazione tipologica: **g**



Edificio 7 - Classificazione tipologica: **g**



Comune di Misterbianco

CITTA' METROPOLITANA DI CATANIA



**RILIEVO FOTOGRAFICO DELLE UNITÀ EDILIZIE T3 ESTERNE AL PERIMETRO DEL CENTRO STORICO
DEL PIANO PAESAGGISTICO MA RICADENTI IN ZONA A1 DEL PRG**

ISOLATO 13



Edificio 8 - Classificazione tipologica: **g**



Edificio 9 - Classificazione tipologica: **g**



Edificio 10 - Classificazione tipologica: **g**



Edificio 11 - Classificazione tipologica: **g**



ISOLATO 14



Comune di Misterbianco

CITTA' METROPOLITANA DI CATANIA



**RILIEVO FOTOGRAFICO DELLE UNITÀ EDILIZIE T3 ESTERNE AL PERIMETRO DEL CENTRO STORICO
DEL PIANO PAESAGGISTICO MA RICADENTI IN ZONA A1 DEL PRG**

ISOLATO 14



Edificio 1 - Classificazione tipologica: **g**



Edificio 2 - Classificazione tipologica: **g**



Edificio 3 - Classificazione tipologica: **g**



Edificio 4 - Classificazione tipologica: **g**



Edificio 5 - Classificazione tipologica: **g**



Edificio 6 - Classificazione tipologica: **g**



Edificio 7 - Classificazione tipologica: **g**



Comune di Misterbianco

CITTA' METROPOLITANA DI CATANIA



**RILIEVO FOTOGRAFICO DELLE UNITÀ EDILIZIE T3 ESTERNE AL PERIMETRO DEL CENTRO STORICO
DEL PIANO PAESAGGISTICO MA RICADENTI IN ZONA A1 DEL PRG**

ISOLATO 14



Edificio 8 - Classificazione tipologica: **g**



Edificio 9 - Classificazione tipologica: **b**



ISOLATO 15



Comune di Misterbianco

CITTA' METROPOLITANA DI CATANIA



**RILIEVO FOTOGRAFICO DELLE UNITÀ EDILIZIE T3 ESTERNE AL PERIMETRO DEL CENTRO STORICO
DEL PIANO PAESAGGISTICO MA RICADENTI IN ZONA A1 DEL PRG**

ISOLATO 15



Edificio 1 - Classificazione tipologica: **g**



Edificio 2 - Classificazione tipologica: **g**

Edificio 3 - Classificazione tipologica: **g**



Edificio 4 - Classificazione tipologica: **g**

Edificio 5 e 6 - Classificazione tipologica: **-**



Edificio 7 - Classificazione tipologica: **g**

Edificio 8 - Classificazione tipologica: **g**



Comune di Misterbianco

CITTA' METROPOLITANA DI CATANIA



**RILIEVO FOTOGRAFICO DELLE UNITÀ EDILIZIE T3 ESTERNE AL PERIMETRO DEL CENTRO STORICO
DEL PIANO PAESAGGISTICO MA RICADENTI IN ZONA A1 DEL PRG**

ISOLATO 15



Edificio 9 - Classificazione tipologica: **g**



Edificio 10 - Classificazione tipologica: **a**

Edificio 11 - Classificazione tipologica: **g**



Edificio 12 - Classificazione tipologica: **g**

Edificio 13 - Classificazione tipologica: **g**



Edificio 14 - Classificazione tipologica: **g**



ISOLATO 16



Comune di Misterbianco

CITTA' METROPOLITANA DI CATANIA



**RILIEVO FOTOGRAFICO DELLE UNITÀ EDILIZIE T3 ESTERNE AL PERIMETRO DEL CENTRO STORICO
DEL PIANO PAESAGGISTICO MA RICADENTI IN ZONA A1 DEL PRG**

ISOLATO 16



Edificio 1 - Classificazione tipologica: **b**



Edificio 2 - Classificazione tipologica: **b**



Edificio 3 - Classificazione tipologica: **g**

Edificio 4 - Classificazione tipologica: **a**



Edificio 5 - Classificazione tipologica: **g**

Edificio 6 - Classificazione tipologica: **a**



Comune di Misterbianco

CITTA' METROPOLITANA DI CATANIA



**RILIEVO FOTOGRAFICO DELLE UNITÀ EDILIZIE T3 ESTERNE AL PERIMETRO DEL CENTRO STORICO
DEL PIANO PAESAGGISTICO MA RICADENTI IN ZONA A1 DEL PRG**

ISOLATO 16



Edificio 7 - Classificazione tipologica: **g**



Edificio 8 - Classificazione tipologica: **g**



Edificio 9 - Classificazione tipologica: **a**



Edificio 10 - Classificazione tipologica: **g**



Edificio 11 - Classificazione tipologica: **c**



Edificio 12 - Classificazione tipologica: **g**



ISOLATO 17



Comune di Misterbianco

CITTA' METROPOLITANA DI CATANIA



**RILIEVO FOTOGRAFICO DELLE UNITÀ EDILIZIE T3 ESTERNE AL PERIMETRO DEL CENTRO STORICO
DEL PIANO PAESAGGISTICO MA RICADENTI IN ZONA A1 DEL PRG**

ISOLATO 17



Edificio 1 - Classificazione tipologica: **g**



Edificio 2 - Classificazione tipologica: **h**

Unità edilizia non visionabile



Edificio 3 - Classificazione tipologica: **a***

Edificio 4 - Classificazione tipologica: **g**



Edificio 5 - Classificazione tipologica: **c**



Comune di Misterbianco

CITTA' METROPOLITANA DI CATANIA



**RILIEVO FOTOGRAFICO DELLE UNITÀ EDILIZIE T3 ESTERNE AL PERIMETRO DEL CENTRO STORICO
DEL PIANO PAESAGGISTICO MA RICADENTI IN ZONA A1 DEL PRG**

ISOLATO 17



Unità edilizia non visionabile

Edificio 6 - Classificazione tipologica: **c**

Edificio 7 - Classificazione tipologica: **a***



Edificio 8 - Classificazione tipologica: **a**

Edificio 9 - Classificazione tipologica: **a**



Unità edilizia non visionabile

Edificio 10 - Classificazione tipologica: **a**

Edificio 11 - Classificazione tipologica: **a***

Unità edilizia non visionabile

Edificio 12 - Classificazione tipologica: **a***



ISOLATO 18



Comune di Misterbianco

CITTA' METROPOLITANA DI CATANIA



**RILIEVO FOTOGRAFICO DELLE UNITÀ EDILIZIE T3 ESTERNE AL PERIMETRO DEL CENTRO STORICO
DEL PIANO PAESAGGISTICO MA RICADENTI IN ZONA A1 DEL PRG**

ISOLATO 18



Edificio 1 - Classificazione tipologica: **g**



Edificio 2 - Classificazione tipologica: **g**



Edificio 3 - Classificazione tipologica: **a**

Unità edilizia non visionabile

Unità edilizia non visionabile

Edificio 4 - Classificazione tipologica: **a***

Edificio 5 - Classificazione tipologica: **a***



Edificio 6 - Classificazione tipologica: **a**



Comune di Misterbianco

CITTA' METROPOLITANA DI CATANIA



**RILIEVO FOTOGRAFICO DELLE UNITÀ EDILIZIE T3 ESTERNE AL PERIMETRO DEL CENTRO STORICO
DEL PIANO PAESAGGISTICO MA RICADENTI IN ZONA A1 DEL PRG**

ISOLATO 18



Edificio 7 - Classificazione tipologica: **g**



Edificio 8 - Classificazione tipologica: **g**



Edificio 9 - Classificazione tipologica: **a**

Unità edilizia non visionabile

Edificio 10 - Classificazione tipologica: **A***



ISOLATO 19



Comune di Misterbianco

CITTA' METROPOLITANA DI CATANIA



**RILIEVO FOTOGRAFICO DELLE UNITÀ EDILIZIE T3 ESTERNE AL PERIMETRO DEL CENTRO STORICO
DEL PIANO PAESAGGISTICO MA RICADENTI IN ZONA A1 DEL PRG**

ISOLATO 19



Edificio 1 - Classificazione tipologica: **a**



Edificio 2 - Classificazione tipologica: **a**



Edificio 3 - Classificazione tipologica: **a**



Edificio 4 - Classificazione tipologica: **a**



Edificio 5 - Classificazione tipologica: **a**



Edificio 6 - Classificazione tipologica: **a**



Edificio 7 - Classificazione tipologica: **g**



Edificio 8 - Classificazione tipologica: **a**



Comune di Misterbianco

CITTA' METROPOLITANA DI CATANIA



**RILIEVO FOTOGRAFICO DELLE UNITÀ EDILIZIE T3 ESTERNE AL PERIMETRO DEL CENTRO STORICO
DEL PIANO PAESAGGISTICO MA RICADENTI IN ZONA A1 DEL PRG**

ISOLATO 19



Edificio 9 - Classificazione tipologica: **a**



Edificio 10 - Classificazione tipologica: **g**



Edificio 11 - Classificazione tipologica: **a**



Edificio 12 - Classificazione tipologica: **a**



Edificio 13 - Classificazione tipologica: **a**



Edificio 14 - Classificazione tipologica: **a**



Edificio 15 - Classificazione tipologica: **a**



Comune di Misterbianco

CITTA' METROPOLITANA DI CATANIA



**RILIEVO FOTOGRAFICO DELLE UNITÀ EDILIZIE T3 ESTERNE AL PERIMETRO DEL CENTRO STORICO
DEL PIANO PAESAGGISTICO MA RICADENTI IN ZONA A1 DEL PRG**

ISOLATO 19



Edificio 16 - Classificazione tipologica: g



Edificio 17 - Classificazione tipologica: g



Edificio 18 - Classificazione tipologica: g



Edificio 19 - Classificazione tipologica: g



Edificio 20 - Classificazione tipologica: g



Edificio 21 - Classificazione tipologica: g



Edificio 22 - Classificazione tipologica: g



Edificio 23 - Classificazione tipologica: g



Comune di Misterbianco

CITTA' METROPOLITANA DI CATANIA



**RILIEVO FOTOGRAFICO DELLE UNITÀ EDILIZIE T3 ESTERNE AL PERIMETRO DEL CENTRO STORICO
DEL PIANO PAESAGGISTICO MA RICADENTI IN ZONA A1 DEL PRG**

ISOLATO 19



Edificio 24 - Classificazione tipologica: **a**



Edificio 25 - Classificazione tipologica: **g**

Unità edilizia non visionabile



Edificio 26 - Classificazione tipologica: **a***

Edificio 27 - Classificazione tipologica: **g**



Edificio 28 - Classificazione tipologica: **a**



Edificio 29 - Classificazione tipologica: **a**



ISOLATO 20



Comune di Misterbianco

CITTA' METROPOLITANA DI CATANIA



**RILIEVO FOTOGRAFICO DELLE UNITÀ EDILIZIE T3 ESTERNE AL PERIMETRO DEL CENTRO STORICO
DEL PIANO PAESAGGISTICO MA RICADENTI IN ZONA A1 DEL PRG**

ISOLATO 20



Edificio 1 - Classificazione tipologica: g



Edificio 2 - Classificazione tipologica: g



Edificio 3 - Classificazione tipologica: g



Edificio 4 - Classificazione tipologica: g



Edificio 5 - Classificazione tipologica: g



Edificio 6 - Classificazione tipologica: g



Edificio 7 - Classificazione tipologica: g



Edificio 8 - Classificazione tipologica: g



ISOLATO 21



Comune di Misterbianco

CITTA' METROPOLITANA DI CATANIA



**RILIEVO FOTOGRAFICO DELLE UNITÀ EDILIZIE T3 ESTERNE AL PERIMETRO DEL CENTRO STORICO
DEL PIANO PAESAGGISTICO MA RICADENTI IN ZONA A1 DEL PRG**

ISOLATO 21



Edificio 1 - Classificazione tipologica: **a**



Edificio 2 - Classificazione tipologica: **a**



Edificio 3 - Classificazione tipologica: **a**



Edificio 4 - Classificazione tipologica: **g**



Edificio 5 - Classificazione tipologica: **g**



Edificio 6 - Classificazione tipologica: **g**



Comune di Misterbianco

CITTA' METROPOLITANA DI CATANIA



**RILIEVO FOTOGRAFICO DELLE UNITÀ EDILIZIE T3 ESTERNE AL PERIMETRO DEL CENTRO STORICO
DEL PIANO PAESAGGISTICO MA RICADENTI IN ZONA A1 DEL PRG**

ISOLATO 21



Edificio 7 - Classificazione tipologica: **g**



Edificio 8 - Classificazione tipologica: **b**



Edificio 9 - Classificazione tipologica: **a**



Edificio 10 - Classificazione tipologica: **a**



Edificio 11 - Classificazione tipologica: **a**



Edificio 12 - Classificazione tipologica: **g**



Edificio 13 - Classificazione tipologica: **h**



ISOLATO 23



Comune di Misterbianco

CITTA' METROPOLITANA DI CATANIA



**RILIEVO FOTOGRAFICO DELLE UNITÀ EDILIZIE T3 ESTERNE AL PERIMETRO DEL CENTRO STORICO
DEL PIANO PAESAGGISTICO MA RICADENTI IN ZONA A1 DEL PRG**

ISOLATO 23



Edificio 1 - Classificazione tipologica: **g**



Edificio 2 - Classificazione tipologica: **g**



Edificio 3 - Classificazione tipologica: **g**



Edificio 4 - Classificazione tipologica: **g**



Edificio 5 - Classificazione tipologica: **a**



Edificio 6 - Classificazione tipologica: **g**



Comune di Misterbianco

CITTA' METROPOLITANA DI CATANIA



**RILIEVO FOTOGRAFICO DELLE UNITÀ EDILIZIE T3 ESTERNE AL PERIMETRO DEL CENTRO STORICO
DEL PIANO PAESAGGISTICO MA RICADENTI IN ZONA A1 DEL PRG**

ISOLATO 23

Unità edilizia non visionabile

Edificio 7 - Classificazione tipologica: a*



Edificio 8 - Classificazione tipologica: a



Edificio 9 - Classificazione tipologica: g



ISOLATO 24



Comune di Misterbianco

CITTA' METROPOLITANA DI CATANIA



**RILIEVO FOTOGRAFICO DELLE UNITÀ EDILIZIE T3 ESTERNE AL PERIMETRO DEL CENTRO STORICO
DEL PIANO PAESAGGISTICO MA RICADENTI IN ZONA A1 DEL PRG**

ISOLATO 24



Edificio 1 - Classificazione tipologica: **g**



Edificio 2 - Classificazione tipologica: **g**

Unità edilizia non visionabile

Unità edilizia non visionabile

Edificio 3 - Classificazione tipologica: **a***

Edificio 4 - Classificazione tipologica: **a***



Edificio 5 - Classificazione tipologica: **a**

Edificio 6 - Classificazione tipologica: **a**



Edificio 7 - Classificazione tipologica: **g**



Edificio 8 - Classificazione tipologica: **g**



Comune di Misterbianco

CITTA' METROPOLITANA DI CATANIA



**RILIEVO FOTOGRAFICO DELLE UNITÀ EDILIZIE T3 ESTERNE AL PERIMETRO DEL CENTRO STORICO
DEL PIANO PAESAGGISTICO MA RICADENTI IN ZONA A1 DEL PRG**

ISOLATO 24



Edificio 9 - Classificazione tipologica: **a**



Edificio 10 - Classificazione tipologica: **a**



Edificio 11 - Classificazione tipologica: **a**



Edificio 12 - Classificazione tipologica: **g**



Edificio 13 - Classificazione tipologica: **a**



Edificio 14 - Classificazione tipologica: **a**



Edificio 15 - Classificazione tipologica: **b**

Unità edilizia non visionabile

Edificio 16 - Classificazione tipologica: **a***



Comune di Misterbianco

CITTA' METROPOLITANA DI CATANIA



**RILIEVO FOTOGRAFICO DELLE UNITÀ EDILIZIE T3 ESTERNE AL PERIMETRO DEL CENTRO STORICO
DEL PIANO PAESAGGISTICO MA RICADENTI IN ZONA A1 DEL PRG**

ISOLATO 24

Unità edilizia non visionabile



Edificio 17 - Classificazione tipologica: **a***

Edificio 18 - Classificazione tipologica: **g**



Edificio 19 - Classificazione tipologica: **g**



Edificio 20 - Classificazione tipologica: **g**



Edificio 21 - Classificazione tipologica: **g**



Edificio 22 - Classificazione tipologica: **g**



Comune di Misterbianco

CITTA' METROPOLITANA DI CATANIA



**RILIEVO FOTOGRAFICO DELLE UNITÀ EDILIZIE T3 ESTERNE AL PERIMETRO DEL CENTRO STORICO
DEL PIANO PAESAGGISTICO MA RICADENTI IN ZONA A1 DEL PRG**

ISOLATO 24



Edificio 23 - Classificazione tipologica: **g**



Edificio 24 - Classificazione tipologica: **g**



Edificio 25 - Classificazione tipologica: **g**



Edificio 26 - Classificazione tipologica: **a**



ISOLATO 25



Comune di Misterbianco

CITTA' METROPOLITANA DI CATANIA



**RILIEVO FOTOGRAFICO DELLE UNITÀ EDILIZIE T3 ESTERNE AL PERIMETRO DEL CENTRO STORICO
DEL PIANO PAESAGGISTICO MA RICADENTI IN ZONA A1 DEL PRG**

ISOLATO 25



Edificio 1 - Classificazione tipologica: b



Edificio 2 - Classificazione tipologica: g

Edificio 3 - Classificazione tipologica: g



Edificio 4 - Classificazione tipologica: g

Edificio 5 - Classificazione tipologica: g



Edificio 6 - Classificazione tipologica: a



Comune di Misterbianco

CITTA' METROPOLITANA DI CATANIA



**RILIEVO FOTOGRAFICO DELLE UNITÀ EDILIZIE T3 ESTERNE AL PERIMETRO DEL CENTRO STORICO
DEL PIANO PAESAGGISTICO MA RICADENTI IN ZONA A1 DEL PRG**

ISOLATO 25



Edificio 7 - Classificazione tipologica: c



Edificio 8 - Classificazione tipologica: a

Edificio 9 - Classificazione tipologica: g



Edificio 10 - Classificazione tipologica: a

Edificio 11 - Classificazione tipologica: g



Edificio 12 - Classificazione tipologica: g



Comune di Misterbianco

CITTA' METROPOLITANA DI CATANIA



**RILIEVO FOTOGRAFICO DELLE UNITÀ EDILIZIE T3 ESTERNE AL PERIMETRO DEL CENTRO STORICO
DEL PIANO PAESAGGISTICO MA RICADENTI IN ZONA A1 DEL PRG**

ISOLATO 25



Edificio 13 - Classificazione tipologica: **a**



Edificio 14 - Classificazione tipologica: **a**



Edificio 15 - Classificazione tipologica: **a**



Edificio 16 - Classificazione tipologica: **a**



Edificio 17 - Classificazione tipologica: **a**



ISOLATO 26



Comune di Misterbianco

CITTA' METROPOLITANA DI CATANIA



**RILIEVO FOTOGRAFICO DELLE UNITÀ EDILIZIE T3 ESTERNE AL PERIMETRO DEL CENTRO STORICO
DEL PIANO PAESAGGISTICO MA RICADENTI IN ZONA A1 DEL PRG**

ISOLATO 26



Edificio 1 - Classificazione tipologica: **a**

Edificio 2 - Classificazione tipologica: **a**



Unità edilizia non visionabile

Edificio 3 - Classificazione tipologica: **g**

Edificio 4 - Classificazione tipologica: **a***

Unità edilizia non visionabile



Edificio 5 - Classificazione tipologica: **a***

Edificio 6 - Classificazione tipologica: **a**



Edificio 7 - Classificazione tipologica: **a**

Edificio 8 - Classificazione tipologica: **a**



Comune di Misterbianco

CITTA' METROPOLITANA DI CATANIA



**RILIEVO FOTOGRAFICO DELLE UNITÀ EDILIZIE T3 ESTERNE AL PERIMETRO DEL CENTRO STORICO
DEL PIANO PAESAGGISTICO MA RICADENTI IN ZONA A1 DEL PRG**

ISOLATO 26



Edificio 9 - Classificazione tipologica: **a**



Edificio 10 - Classificazione tipologica: **g**

Unità edilizia non visionabile



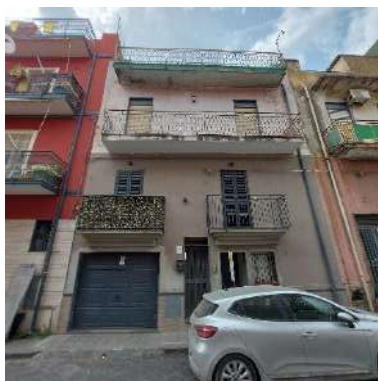
Edificio 12 - Classificazione tipologica: **g**



Edificio 13 - Classificazione tipologica: **a**



Edificio 14 - Classificazione tipologica: **g**



Edificio 15 - Classificazione tipologica: **g**



Edificio 16 - Classificazione tipologica: **g**



Comune di Misterbianco

CITTA' METROPOLITANA DI CATANIA



**RILIEVO FOTOGRAFICO DELLE UNITÀ EDILIZIE T3 ESTERNE AL PERIMETRO DEL CENTRO STORICO
DEL PIANO PAESAGGISTICO MA RICADENTI IN ZONA A1 DEL PRG**

ISOLATO 26



Edificio 17 - Classificazione tipologica: **a**



Edificio 18 - Classificazione tipologica: **g**

Unità edilizia non visionabile



Edificio 20 - Classificazione tipologica: **g**



Edificio 21 - Classificazione tipologica: **g**



Edificio 22 - Classificazione tipologica: **b**



ISOLATO 27



Comune di Misterbianco

CITTA' METROPOLITANA DI CATANIA



**RILIEVO FOTOGRAFICO DELLE UNITÀ EDILIZIE T3 ESTERNE AL PERIMETRO DEL CENTRO STORICO
DEL PIANO PAESAGGISTICO MA RICADENTI IN ZONA A1 DEL PRG**

ISOLATO 27



Edificio 1 - Classificazione tipologica: **b**



Edificio 2 - Classificazione tipologica: **g**



Edificio 3 - Classificazione tipologica: **a**



Edificio 4 - Classificazione tipologica: **g**



Edificio 5 - Classificazione tipologica: **g**



Edificio 6 - Classificazione tipologica: **a**



Edificio 7 - Classificazione tipologica: **g**



Edificio 8 - Classificazione tipologica: **g**



Comune di Misterbianco

CITTA' METROPOLITANA DI CATANIA



**RILIEVO FOTOGRAFICO DELLE UNITÀ EDILIZIE T3 ESTERNE AL PERIMETRO DEL CENTRO STORICO
DEL PIANO PAESAGGISTICO MA RICADENTI IN ZONA A1 DEL PRG**

ISOLATO 27



Edificio 9 - Classificazione tipologica: **a**



Edificio 10 - Classificazione tipologica: **a**



Edificio 11 - Classificazione tipologica: **a**



Edificio 12 - Classificazione tipologica: **a**



Edificio 13 - Classificazione tipologica: **g**

Unità edilizia non visionabile

Edificio 14 - Classificazione tipologica: **a***

Unità edilizia non visionabile



Edificio 15 - Classificazione tipologica: **a***

Edificio 16 - Classificazione tipologica: **a**



Comune di Misterbianco

CITTA' METROPOLITANA DI CATANIA



**RILIEVO FOTOGRAFICO DELLE UNITÀ EDILIZIE T3 ESTERNE AL PERIMETRO DEL CENTRO STORICO
DEL PIANO PAESAGGISTICO MA RICADENTI IN ZONA A1 DEL PRG**

ISOLATO 27



Edificio 17 - Classificazione tipologica: **b**

Unità edilizia non visionabile

Unità edilizia non visionabile

Edificio 19 - Classificazione tipologica: **a***



Edificio 18 - Classificazione tipologica: **a***

Edificio 20 - Classificazione tipologica: **g**



Edificio 21 - Classificazione tipologica: **g**



Edificio 22 - Classificazione tipologica: **a**

Unità edilizia non visionabile

Unità edilizia non visionabile

Edificio 23 - Classificazione tipologica: **a***

Edificio 24 - Classificazione tipologica: **a***



Comune di Misterbianco

CITTA' METROPOLITANA DI CATANIA



**RILIEVO FOTOGRAFICO DELLE UNITÀ EDILIZIE T3 ESTERNE AL PERIMETRO DEL CENTRO STORICO
DEL PIANO PAESAGGISTICO MA RICADENTI IN ZONA A1 DEL PRG**

ISOLATO 27

Unità edilizia non visionabile

Unità edilizia non visionabile

Edificio 25 - Classificazione tipologica: **a***

Edificio 26 - Classificazione tipologica: **a***

Unità edilizia non visionabile



Edificio 27 - Classificazione tipologica: **a***

Edificio 28 - Classificazione tipologica: **g**



Edificio 29 - Classificazione tipologica: **g**

Edificio 30 - Classificazione tipologica: **g**

Unità edilizia non visionabile



Edificio 31 - Classificazione tipologica: **a***

Edificio 32 - Classificazione tipologica: **g**



Comune di Misterbianco

CITTA' METROPOLITANA DI CATANIA



**RILIEVO FOTOGRAFICO DELLE UNITÀ EDILIZIE T3 ESTERNE AL PERIMETRO DEL CENTRO STORICO
DEL PIANO PAESAGGISTICO MA RICADENTI IN ZONA A1 DEL PRG**

ISOLATO 27



Edificio 33 - Classificazione tipologica: **a**



Edificio 34 - Classificazione tipologica: **a**



Edificio 35 - Classificazione tipologica: **g**



Edificio 36 - Classificazione tipologica: **g**



Edificio 37 - Classificazione tipologica: **a**



Edificio 38 - Classificazione tipologica: **a**



Edificio 39 - Classificazione tipologica: **g**



Edificio 40 - Classificazione tipologica: **g**



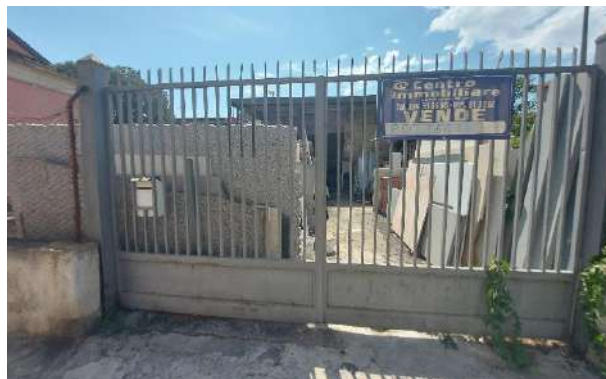
Comune di Misterbianco

CITTA' METROPOLITANA DI CATANIA



**RILIEVO FOTOGRAFICO DELLE UNITÀ EDILIZIE T3 ESTERNE AL PERIMETRO DEL CENTRO STORICO
DEL PIANO PAESAGGISTICO MA RICADENTI IN ZONA A1 DEL PRG**

ISOLATO 27



Edificio 41 - Classificazione tipologica: **h**



Edificio 42 - Classificazione tipologica: **a**



Edificio 43 - Classificazione tipologica: **g**



Edificio 44 - Classificazione tipologica: **g**



Edificio 45 - Classificazione tipologica: **a**



Edificio 46 - Classificazione tipologica: **a**



Comune di Misterbianco

CITTA' METROPOLITANA DI CATANIA



**RILIEVO FOTOGRAFICO DELLE UNITÀ EDILIZIE T3 ESTERNE AL PERIMETRO DEL CENTRO STORICO
DEL PIANO PAESAGGISTICO MA RICADENTI IN ZONA A1 DEL PRG**

ISOLATO 27



Edificio 47 - Classificazione tipologica: **g**



Edificio 48 - Classificazione tipologica: **b**



ISOLATO 28



Comune di Misterbianco

CITTA' METROPOLITANA DI CATANIA



**RILIEVO FOTOGRAFICO DELLE UNITÀ EDILIZIE T3 ESTERNE AL PERIMETRO DEL CENTRO STORICO
DEL PIANO PAESAGGISTICO MA RICADENTI IN ZONA A1 DEL PRG**

ISOLATO 28



Edificio 1 - Classificazione tipologica: **g**



Edificio 2 - Classificazione tipologica: **g**



Edificio 3 - Classificazione tipologica: **g**



Edificio 4 - Classificazione tipologica: **g**



Edificio 5 - Classificazione tipologica: **g**



Edificio 6 - Classificazione tipologica: **g**



Edificio 7 - Classificazione tipologica: **g**



Comune di Misterbianco

CITTA' METROPOLITANA DI CATANIA



**RILIEVO FOTOGRAFICO DELLE UNITÀ EDILIZIE T3 ESTERNE AL PERIMETRO DEL CENTRO STORICO
DEL PIANO PAESAGGISTICO MA RICADENTI IN ZONA A1 DEL PRG**

ISOLATO 28



Edificio 8 - Classificazione tipologica: g



Edificio 9 - Classificazione tipologica: g



Edificio 10 - Classificazione tipologica: g



Edificio 11 - Classificazione tipologica: g



Edificio 12 - Classificazione tipologica: g



Edificio 13 - Classificazione tipologica: g



Edificio 14 - Classificazione tipologica: g



Comune di Misterbianco

CITTA' METROPOLITANA DI CATANIA



**RILIEVO FOTOGRAFICO DELLE UNITÀ EDILIZIE T3 ESTERNE AL PERIMETRO DEL CENTRO STORICO
DEL PIANO PAESAGGISTICO MA RICADENTI IN ZONA A1 DEL PRG**

ISOLATO 28



Edificio 15 - Classificazione tipologica: **g**



Edificio 16 - Classificazione tipologica: **g**



Edificio 17 - Classificazione tipologica: **g**



ISOLATO 29



Comune di Misterbianco

CITTA' METROPOLITANA DI CATANIA



**RILIEVO FOTOGRAFICO DELLE UNITÀ EDILIZIE T3 ESTERNE AL PERIMETRO DEL CENTRO STORICO
DEL PIANO PAESAGGISTICO MA RICADENTI IN ZONA A1 DEL PRG**

ISOLATO 29



Edificio 1 - Classificazione tipologica: **g**



Edificio 2 - Classificazione tipologica: **g**

Unità edilizia non visionabile



Edificio 4 - Classificazione tipologica: **b**



Edificio 5 - Classificazione tipologica: **b**



Edificio 6 - Classificazione tipologica: **g**



Edificio 7 e 8 - Classificazione tipologica: -



Comune di Misterbianco

CITTA' METROPOLITANA DI CATANIA



**RILIEVO FOTOGRAFICO DELLE UNITÀ EDILIZIE T3 ESTERNE AL PERIMETRO DEL CENTRO STORICO
DEL PIANO PAESAGGISTICO MA RICADENTI IN ZONA A1 DEL PRG**

ISOLATO 29



Edificio 9 - Classificazione tipologica: **g**



Edificio 10 - Classificazione tipologica: **a**



Edificio 11 - Classificazione tipologica: **a**

Unità edilizia non visionabile

Edificio 12 - Classificazione tipologica: **a***



Edificio 13 - Classificazione tipologica: **a**



Comune di Misterbianco

CITTA' METROPOLITANA DI CATANIA



**RILIEVO FOTOGRAFICO DELLE UNITÀ EDILIZIE T3 ESTERNE AL PERIMETRO DEL CENTRO STORICO
DEL PIANO PAESAGGISTICO MA RICADENTI IN ZONA A1 DEL PRG**

ISOLATO 29



Edificio 14 - Classificazione tipologica: **g**



Edificio 15 - Classificazione tipologica: **a**



Edificio 16 - Classificazione tipologica: **b**



Edificio 17 - Classificazione tipologica: **g**



ISOLATO 30



Comune di Misterbianco

CITTA' METROPOLITANA DI CATANIA



**RILIEVO FOTOGRAFICO DELLE UNITÀ EDILIZIE T3 ESTERNE AL PERIMETRO DEL CENTRO STORICO
DEL PIANO PAESAGGISTICO MA RICADENTI IN ZONA A1 DEL PRG**

ISOLATO 30



Edificio 1 - Classificazione tipologica: **g**



Edificio 2 - Classificazione tipologica: **g**



Edificio 3 - Classificazione tipologica: **a**



Edificio 4 - Classificazione tipologica: **a**

Unità edilizia non visionabile

Unità edilizia non visionabile

Edificio 5 - Classificazione tipologica: **a***

Edificio 6 - Classificazione tipologica: **a***

Unità edilizia non visionabile



Edificio 7 - Classificazione tipologica: **a***

Edificio 8 - Classificazione tipologica: **g**



Comune di Misterbianco

CITTA' METROPOLITANA DI CATANIA



**RILIEVO FOTOGRAFICO DELLE UNITÀ EDILIZIE T3 ESTERNE AL PERIMETRO DEL CENTRO STORICO
DEL PIANO PAESAGGISTICO MA RICADENTI IN ZONA A1 DEL PRG**

ISOLATO 30



Edificio 9 - Classificazione tipologica: **g**



Edificio 10 - Classificazione tipologica: **b**



Edificio 11 - Classificazione tipologica: **a**



Edificio 12 - Classificazione tipologica: **g**



Edificio 13 - Classificazione tipologica: **g**



Edificio 14 - Classificazione tipologica: **b**



ISOLATO 31



Comune di Misterbianco

CITTA' METROPOLITANA DI CATANIA



**RILIEVO FOTOGRAFICO DELLE UNITÀ EDILIZIE T3 ESTERNE AL PERIMETRO DEL CENTRO STORICO
DEL PIANO PAESAGGISTICO MA RICADENTI IN ZONA A1 DEL PRG**

ISOLATO 31



Edificio 1 - Classificazione tipologica: **g**



Edificio 2 - Classificazione tipologica: **g**



Edificio 3 - Classificazione tipologica: **g**

Unità edilizia non visionabile

Unità edilizia non visionabile

Edificio 4 - Classificazione tipologica: **a***

Edificio 5 - Classificazione tipologica: **a***



Edificio 6 - Classificazione tipologica: **g**



Edificio 7 - Classificazione tipologica: **a**



Comune di Misterbianco

CITTA' METROPOLITANA DI CATANIA



**RILIEVO FOTOGRAFICO DELLE UNITÀ EDILIZIE T3 ESTERNE AL PERIMETRO DEL CENTRO STORICO
DEL PIANO PAESAGGISTICO MA RICADENTI IN ZONA A1 DEL PRG**

ISOLATO 31



Unità edilizia non visionabile

Edificio 8 - Classificazione tipologica: **a**

Edificio 9 - Classificazione tipologica: **a***



Edificio 10 - Classificazione tipologica: **g**

Edificio 11 - Classificazione tipologica: **a**



Edificio 12 - Classificazione tipologica: **a**

Edificio 13 - Classificazione tipologica: **a**



ISOLATO 32



Comune di Misterbianco

CITTA' METROPOLITANA DI CATANIA



**RILIEVO FOTOGRAFICO DELLE UNITÀ EDILIZIE T3 ESTERNE AL PERIMETRO DEL CENTRO STORICO
DEL PIANO PAESAGGISTICO MA RICADENTI IN ZONA A1 DEL PRG**

ISOLATO 32



Edificio 1 - Classificazione tipologica: **a**



Edificio 2 - Classificazione tipologica: **a**



Edificio 3 - Classificazione tipologica: **g**

Edificio 4 - Classificazione tipologica: **g**



Edificio 5 - Classificazione tipologica: **a**

Edificio 6 - Classificazione tipologica: **g**



Comune di Misterbianco

CITTA' METROPOLITANA DI CATANIA



**RILIEVO FOTOGRAFICO DELLE UNITÀ EDILIZIE T3 ESTERNE AL PERIMETRO DEL CENTRO STORICO
DEL PIANO PAESAGGISTICO MA RICADENTI IN ZONA A1 DEL PRG**

ISOLATO 32



Edificio 7 - Classificazione tipologica: **g**



Edificio 8 - Classificazione tipologica: **a**



Edificio 9 - Classificazione tipologica: **a**



Edificio 10 - Classificazione tipologica: **g**



Edificio 11 - Classificazione tipologica: **g**



Edificio 12 - Classificazione tipologica: **g**



Edificio 13 - Classificazione tipologica: **g**



Comune di Misterbianco

CITTA' METROPOLITANA DI CATANIA



**RILIEVO FOTOGRAFICO DELLE UNITÀ EDILIZIE T3 ESTERNE AL PERIMETRO DEL CENTRO STORICO
DEL PIANO PAESAGGISTICO MA RICADENTI IN ZONA A1 DEL PRG**

ISOLATO 32



Edificio 14 - Classificazione tipologica: **a**



Edificio 15 - Classificazione tipologica: **g**



Edificio 16 - Classificazione tipologica: **-**



Edificio 17 - Classificazione tipologica: **g**



Edificio 18 - Classificazione tipologica: **g**



Edificio 19 - Classificazione tipologica: **g**



Edificio 20 - Classificazione tipologica: **g**



Comune di Misterbianco

CITTA' METROPOLITANA DI CATANIA



**RILIEVO FOTOGRAFICO DELLE UNITÀ EDILIZIE T3 ESTERNE AL PERIMETRO DEL CENTRO STORICO
DEL PIANO PAESAGGISTICO MA RICADENTI IN ZONA A1 DEL PRG**

ISOLATO 32



Edificio 21 - Classificazione tipologica: **c**



Edificio 22 - Classificazione tipologica: **g**



Edificio 23 - Classificazione tipologica: **a**



Edificio 24 - Classificazione tipologica: **g**



Edificio 25 - Classificazione tipologica: **a**



Edificio 26 - Classificazione tipologica: **g**



Edificio 27 - Classificazione tipologica: **g**



Comune di Misterbianco

CITTA' METROPOLITANA DI CATANIA



**RILIEVO FOTOGRAFICO DELLE UNITÀ EDILIZIE T3 ESTERNE AL PERIMETRO DEL CENTRO STORICO
DEL PIANO PAESAGGISTICO MA RICADENTI IN ZONA A1 DEL PRG**

ISOLATO 32



Edificio 28 - Classificazione tipologica: **a**



Edificio 29 - Classificazione tipologica: **a**



Edificio 30 - Classificazione tipologica: **a**



Edificio 31 - Classificazione tipologica: **a**



ISOLATO 33



Comune di Misterbianco

CITTA' METROPOLITANA DI CATANIA



**RILIEVO FOTOGRAFICO DELLE UNITÀ EDILIZIE T3 ESTERNE AL PERIMETRO DEL CENTRO STORICO
DEL PIANO PAESAGGISTICO MA RICADENTI IN ZONA A1 DEL PRG**

ISOLATO 33



Edificio 1 - Classificazione tipologica: a



Unità edilizia non visionabile

Edificio 2 - Classificazione tipologica: g

Edificio 3 - Classificazione tipologica: a*



Edificio 4 - Classificazione tipologica: a



Edificio 5 - Classificazione tipologica: g



Comune di Misterbianco

CITTA' METROPOLITANA DI CATANIA



**RILIEVO FOTOGRAFICO DELLE UNITÀ EDILIZIE T3 ESTERNE AL PERIMETRO DEL CENTRO STORICO
DEL PIANO PAESAGGISTICO MA RICADENTI IN ZONA A1 DEL PRG**

ISOLATO 33



Edificio 6 - Classificazione tipologica: **g**



Edificio 7 - Classificazione tipologica: **a**



Edificio 8 - Classificazione tipologica: **a**



Edificio 9 - Classificazione tipologica: **g**



Edificio 10 - Classificazione tipologica: **a**



Edificio 11 - Classificazione tipologica: **h**



Edificio 12 - Classificazione tipologica: **g**

Unità edilizia non visionabile

Edificio 13 - Classificazione tipologica: **a***



Comune di Misterbianco

CITTA' METROPOLITANA DI CATANIA



**RILIEVO FOTOGRAFICO DELLE UNITÀ EDILIZIE T3 ESTERNE AL PERIMETRO DEL CENTRO STORICO
DEL PIANO PAESAGGISTICO MA RICADENTI IN ZONA A1 DEL PRG**

ISOLATO 33

Unità edilizia non visionabile



Edificio 14 - Classificazione tipologica: **a***

Edificio 15 - Classificazione tipologica: **a**

Unità edilizia non visionabile



Edificio 16 - Classificazione tipologica: **a***

Edificio 17 - Classificazione tipologica: **g**

Unità edilizia non visionabile



Edificio 18 - Classificazione tipologica: **a***

Edificio 19 - Classificazione tipologica: **a**



Edificio 20 - Classificazione tipologica: **a**



Edificio 21 - Classificazione tipologica: **g**



Comune di Misterbianco

CITTA' METROPOLITANA DI CATANIA



**RILIEVO FOTOGRAFICO DELLE UNITÀ EDILIZIE T3 ESTERNE AL PERIMETRO DEL CENTRO STORICO
DEL PIANO PAESAGGISTICO MA RICADENTI IN ZONA A1 DEL PRG**

ISOLATO 33



Edificio 22 - Classificazione tipologica: **a**



Edificio 23 - Classificazione tipologica: **c**



Edificio 24 - Classificazione tipologica: **g**



Edificio 25 - Classificazione tipologica: **c**



Edificio 26 - Classificazione tipologica: **b**



ISOLATO 34



Comune di Misterbianco

CITTA' METROPOLITANA DI CATANIA



**RILIEVO FOTOGRAFICO DELLE UNITÀ EDILIZIE T3 ESTERNE AL PERIMETRO DEL CENTRO STORICO
DEL PIANO PAESAGGISTICO MA RICADENTI IN ZONA A1 DEL PRG**

ISOLATO 34



Edificio 1 - Classificazione tipologica: **a**



Edificio 2 - Classificazione tipologica: **g**



Edificio 3 - Classificazione tipologica: **g**



Edificio 4 - Classificazione tipologica: **a**



Edificio 5 - Classificazione tipologica: **a**



Edificio 6 - Classificazione tipologica: **h**



Edificio 7 - Classificazione tipologica: **h**



Edificio 8 - Classificazione tipologica: **g**





Comune di Misterbianco

CITTA' METROPOLITANA DI CATANIA



**RILIEVO FOTOGRAFICO DELLE UNITÀ EDILIZIE T3 ESTERNE AL PERIMETRO DEL CENTRO STORICO
DEL PIANO PAESAGGISTICO MA RICADENTI IN ZONA A1 DEL PRG**

ISOLATO 34



Edificio 9 - Classificazione tipologica: **a**



Edificio 10 - Classificazione tipologica: **g**



Edificio 11 - Classificazione tipologica: **g**

Unità edilizia non visionabile

Edificio 12 - Classificazione tipologica: **a***

Unità edilizia non visionabile



Edificio 14 - Classificazione tipologica: **g**

Edificio 13 - Classificazione tipologica: **a***



Edificio 15 - Classificazione tipologica: **g**



Edificio 16 - Classificazione tipologica: **a**



Comune di Misterbianco

CITTA' METROPOLITANA DI CATANIA



**RILIEVO FOTOGRAFICO DELLE UNITÀ EDILIZIE T3 ESTERNE AL PERIMETRO DEL CENTRO STORICO
DEL PIANO PAESAGGISTICO MA RICADENTI IN ZONA A1 DEL PRG**

ISOLATO 34



Edificio 17 - Classificazione tipologica: **g**



Edificio 18 - Classificazione tipologica: **a**



Edificio 19 - Classificazione tipologica: **g**



Edificio 20 - Classificazione tipologica: **a**



Edificio 21 - Classificazione tipologica: **a**



Edificio 22 - Classificazione tipologica: **g**



Edificio 23 - Classificazione tipologica: **h**



Edificio 24 - Classificazione tipologica: **a**



Comune di Misterbianco

CITTA' METROPOLITANA DI CATANIA



**RILIEVO FOTOGRAFICO DELLE UNITÀ EDILIZIE T3 ESTERNE AL PERIMETRO DEL CENTRO STORICO
DEL PIANO PAESAGGISTICO MA RICADENTI IN ZONA A1 DEL PRG**

ISOLATO 34



Edificio 25 - Classificazione tipologica: **a**



Edificio 26 - Classificazione tipologica: **g**



Edificio 27 - Classificazione tipologica: **g**



Edificio 28 - Classificazione tipologica: **a**



Edificio 29 - Classificazione tipologica: **a**



Edificio 30 - Classificazione tipologica: **a**



ISOLATO 35



Comune di Misterbianco

CITTA' METROPOLITANA DI CATANIA



**RILIEVO FOTOGRAFICO DELLE UNITÀ EDILIZIE T3 ESTERNE AL PERIMETRO DEL CENTRO STORICO
DEL PIANO PAESAGGISTICO MA RICADENTI IN ZONA A1 DEL PRG**

ISOLATO 35



Edificio 1 - Classificazione tipologica: **g**



Edificio 2 - Classificazione tipologica: **g**



Edificio 3 - Classificazione tipologica: **g**



Edificio 4 - Classificazione tipologica: **g**



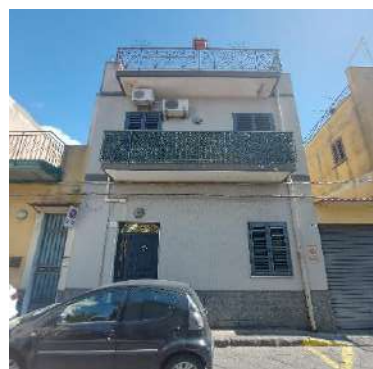
Edificio 5 - Classificazione tipologica: **g**

Unità edilizia non visionabile

Edificio 6 - Classificazione tipologica: **a***



Edificio 7 - Classificazione tipologica: **a**



Edificio 8 - Classificazione tipologica: **g**



Comune di Misterbianco

CITTA' METROPOLITANA DI CATANIA



**RILIEVO FOTOGRAFICO DELLE UNITÀ EDILIZIE T3 ESTERNE AL PERIMETRO DEL CENTRO STORICO
DEL PIANO PAESAGGISTICO MA RICADENTI IN ZONA A1 DEL PRG**

ISOLATO 35



Edificio 9 - Classificazione tipologica: **h**



Edificio 10 - Classificazione tipologica: **a**

Unità edilizia non visionabile



Edificio 12 - Classificazione tipologica: **a**

Edificio 11 - Classificazione tipologica: **a***



Edificio 13 - Classificazione tipologica: **a**

Unità edilizia non visionabile

Edificio 14 - Classificazione tipologica: **a***



Edificio 15 - Classificazione tipologica: **g**



Edificio 16 - Classificazione tipologica: **g**



Comune di Misterbianco

CITTA' METROPOLITANA DI CATANIA



**RILIEVO FOTOGRAFICO DELLE UNITÀ EDILIZIE T3 ESTERNE AL PERIMETRO DEL CENTRO STORICO
DEL PIANO PAESAGGISTICO MA RICADENTI IN ZONA A1 DEL PRG**

ISOLATO 35



Edificio 17 - Classificazione tipologica: g



Edificio 18 - Classificazione tipologica: g



Edificio 19 - Classificazione tipologica: h



Edificio 20 - Classificazione tipologica: h



Edificio 21 - Classificazione tipologica: g



Edificio 22 - Classificazione tipologica: g

Unità edilizia non visionabile

Edificio 23 - Classificazione tipologica: a*



ISOLATO 36



Comune di Misterbianco

CITTA' METROPOLITANA DI CATANIA



**RILIEVO FOTOGRAFICO DELLE UNITÀ EDILIZIE T3 ESTERNE AL PERIMETRO DEL CENTRO STORICO
DEL PIANO PAESAGGISTICO MA RICADENTI IN ZONA A1 DEL PRG**

ISOLATO 36



Edificio 1 - Classificazione tipologica: **h**



Edificio 2 - Classificazione tipologica: **g**



Edificio 3 - Classificazione tipologica: **g**



Edificio 4 - Classificazione tipologica: **a**



Edificio 5 - Classificazione tipologica: **a**



Edificio 6 - Classificazione tipologica: **g**



Comune di Misterbianco

CITTA' METROPOLITANA DI CATANIA



**RILIEVO FOTOGRAFICO DELLE UNITÀ EDILIZIE T3 ESTERNE AL PERIMETRO DEL CENTRO STORICO
DEL PIANO PAESAGGISTICO MA RICADENTI IN ZONA A1 DEL PRG**

ISOLATO 36



Edificio 7 - Classificazione tipologica: **a**



Edificio 8 - Classificazione tipologica: **a**



Edificio 9 - Classificazione tipologica: **g**



Edificio 10 - Classificazione tipologica: **h**



Edificio 11 - Classificazione tipologica: **g**



Edificio 12 - Classificazione tipologica: **g**



Edificio 13 - Classificazione tipologica: **g**



Comune di Misterbianco

CITTA' METROPOLITANA DI CATANIA



**RILIEVO FOTOGRAFICO DELLE UNITÀ EDILIZIE T3 ESTERNE AL PERIMETRO DEL CENTRO STORICO
DEL PIANO PAESAGGISTICO MA RICADENTI IN ZONA A1 DEL PRG**

ISOLATO 36



Unità edilizia non visionabile

Edificio 14 - Classificazione tipologica: **g**

Edificio 15 - Classificazione tipologica: **a***



Edificio 16 - Classificazione tipologica: **g**

Edificio 17 - Classificazione tipologica: **g**



Edificio 18 - Classificazione tipologica: **g**



Edificio 19 - Classificazione tipologica: **g**

Edificio 20 - Classificazione tipologica: **g**



Comune di Misterbianco

CITTA' METROPOLITANA DI CATANIA



**RILIEVO FOTOGRAFICO DELLE UNITÀ EDILIZIE T3 ESTERNE AL PERIMETRO DEL CENTRO STORICO
DEL PIANO PAESAGGISTICO MA RICADENTI IN ZONA A1 DEL PRG**

ISOLATO 36



Edificio 21 - Classificazione tipologica: **a**



Edificio 22 - Classificazione tipologica: **a**



Edificio 23 - Classificazione tipologica: **h**



ISOLATO 37



Comune di Misterbianco

CITTA' METROPOLITANA DI CATANIA



**RILIEVO FOTOGRAFICO DELLE UNITÀ EDILIZIE T3 ESTERNE AL PERIMETRO DEL CENTRO STORICO
DEL PIANO PAESAGGISTICO MA RICADENTI IN ZONA A1 DEL PRG**

ISOLATO 37



Edificio 1 - Classificazione tipologica: **g**



Edificio 2 - Classificazione tipologica: **g**



Edificio 3 - Classificazione tipologica: **a**



Edificio 4 - Classificazione tipologica: **a**



Edificio 5 - Classificazione tipologica: **a**

Unità edilizia non visionabile

Edificio 6 - Classificazione tipologica: **a***



Comune di Misterbianco

CITTA' METROPOLITANA DI CATANIA



**RILIEVO FOTOGRAFICO DELLE UNITÀ EDILIZIE T3 ESTERNE AL PERIMETRO DEL CENTRO STORICO
DEL PIANO PAESAGGISTICO MA RICADENTI IN ZONA A1 DEL PRG**

ISOLATO 37



Edificio 7 - Classificazione tipologica: **g**



Edificio 8 - Classificazione tipologica: **g**



Edificio 9 - Classificazione tipologica: **c**



Edificio 10 - Classificazione tipologica: **a**



Edificio 11 - Classificazione tipologica: **a**



Edificio 12 - Classificazione tipologica: **g**



Comune di Misterbianco

CITTA' METROPOLITANA DI CATANIA



**RILIEVO FOTOGRAFICO DELLE UNITÀ EDILIZIE T3 ESTERNE AL PERIMETRO DEL CENTRO STORICO
DEL PIANO PAESAGGISTICO MA RICADENTI IN ZONA A1 DEL PRG**

ISOLATO 37



Edificio 13 - Classificazione tipologica: **g**



Edificio 14 - Classificazione tipologica: **g**

Edificio 15 - Classificazione tipologica: **a**



Edificio 16 - Classificazione tipologica: **g**

Edificio 17 - Classificazione tipologica: **g**



Edificio 18 - Classificazione tipologica: **h**



ISOLATO 41



Comune di Misterbianco

CITTA' METROPOLITANA DI CATANIA



**RILIEVO FOTOGRAFICO DELLE UNITÀ EDILIZIE T3 ESTERNE AL PERIMETRO DEL CENTRO STORICO
DEL PIANO PAESAGGISTICO MA RICADENTI IN ZONA A1 DEL PRG**

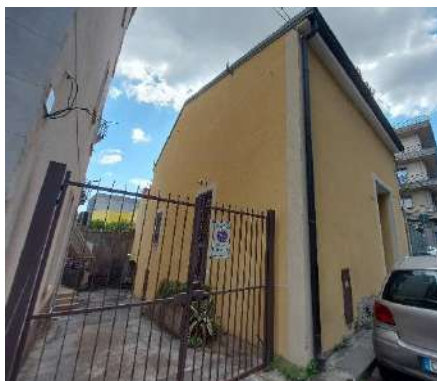
ISOLATO 41



Edificio 1 - Classificazione tipologica: **g**



Edificio 2 - Classificazione tipologica: **c**



Edificio 3 - Classificazione tipologica: **g**



Edificio 4 - Classificazione tipologica: **a**

Unità edilizia non visionabile

Edificio 5 - Classificazione tipologica: **a***

Unità edilizia non visionabile

Edificio 6 - Classificazione tipologica: **a***



Comune di Misterbianco

CITTA' METROPOLITANA DI CATANIA



**RILIEVO FOTOGRAFICO DELLE UNITÀ EDILIZIE T3 ESTERNE AL PERIMETRO DEL CENTRO STORICO
DEL PIANO PAESAGGISTICO MA RICADENTI IN ZONA A1 DEL PRG**

ISOLATO 41



Edificio 7 - Classificazione tipologica: **g**



Edificio 8 - Classificazione tipologica: **g**



Edificio 9 - Classificazione tipologica: **h**

Unità edilizia non visionabile

Edificio 10 - Classificazione tipologica: **a***



Edificio 11 - Classificazione tipologica: **g**



Edificio 12 - Classificazione tipologica: **h**



Edificio 13 - Classificazione tipologica: **g**



Edificio 14 - Classificazione tipologica: **a**



Comune di Misterbianco

CITTA' METROPOLITANA DI CATANIA



**RILIEVO FOTOGRAFICO DELLE UNITÀ EDILIZIE T3 ESTERNE AL PERIMETRO DEL CENTRO STORICO
DEL PIANO PAESAGGISTICO MA RICADENTI IN ZONA A1 DEL PRG**

ISOLATO 41



Edificio 15 - Classificazione tipologica: **a**



Edificio 16 - Classificazione tipologica: **a**

Unità edilizia non visionabile

Unità edilizia non visionabile

Edificio 17 - Classificazione tipologica: **a***

Edificio 18 - Classificazione tipologica: **a***

Unità edilizia non visionabile

Unità edilizia non visionabile

Edificio 19 - Classificazione tipologica: **a***

Edificio 20 - Classificazione tipologica: **a***



Edificio 21 - Classificazione tipologica: **g**



Edificio 22 - Classificazione tipologica: **a**



Comune di Misterbianco

CITTA' METROPOLITANA DI CATANIA



**RILIEVO FOTOGRAFICO DELLE UNITÀ EDILIZIE T3 ESTERNE AL PERIMETRO DEL CENTRO STORICO
DEL PIANO PAESAGGISTICO MA RICADENTI IN ZONA A1 DEL PRG**

ISOLATO 41



Edificio 23 - Classificazione tipologica: **g**



Edificio 24 - Classificazione tipologica: **b**



Edificio 25 - Classificazione tipologica: **a**



Edificio 26 - Classificazione tipologica: **g**



ISOLATO 42



Comune di Misterbianco

CITTA' METROPOLITANA DI CATANIA



**RILIEVO FOTOGRAFICO DELLE UNITÀ EDILIZIE T3 ESTERNE AL PERIMETRO DEL CENTRO STORICO
DEL PIANO PAESAGGISTICO MA RICADENTI IN ZONA A1 DEL PRG**

ISOLATO 42



Edificio 1 - Classificazione tipologica: **a**



Edificio 2 - Classificazione tipologica: **b**



Edificio 3 - Classificazione tipologica: **g**



Edificio 4 - Classificazione tipologica: **a**



Edificio 5 - Classificazione tipologica: **a**



Comune di Misterbianco

CITTA' METROPOLITANA DI CATANIA



**RILIEVO FOTOGRAFICO DELLE UNITÀ EDILIZIE T3 ESTERNE AL PERIMETRO DEL CENTRO STORICO
DEL PIANO PAESAGGISTICO MA RICADENTI IN ZONA A1 DEL PRG**

ISOLATO 42



Unità edilizia non visionabile

Edificio 6 - Classificazione tipologica: a

Edificio 7 - Classificazione tipologica: a*



Edificio 8 - Classificazione tipologica: g

Edificio 9 - Classificazione tipologica: g



Edificio 10 - Classificazione tipologica: g



Edificio 11 - Classificazione tipologica: g



Comune di Misterbianco

CITTA' METROPOLITANA DI CATANIA



**RILIEVO FOTOGRAFICO DELLE UNITÀ EDILIZIE T3 ESTERNE AL PERIMETRO DEL CENTRO STORICO
DEL PIANO PAESAGGISTICO MA RICADENTI IN ZONA A1 DEL PRG**

ISOLATO 42



Edificio 12 - Classificazione tipologica: **g**



Edificio 13 - Classificazione tipologica: **g**



Edificio 14 - Classificazione tipologica: **g**



Edificio 15 - Classificazione tipologica: **a**



Edificio 16 - Classificazione tipologica: **g**



Edificio 17 - Classificazione tipologica: **a**



Edificio 18 - Classificazione tipologica: **g**



ISOLATO 43



Comune di Misterbianco

CITTA' METROPOLITANA DI CATANIA



**RILIEVO FOTOGRAFICO DELLE UNITÀ EDILIZIE T3 ESTERNE AL PERIMETRO DEL CENTRO STORICO
DEL PIANO PAESAGGISTICO MA RICADENTI IN ZONA A1 DEL PRG**

ISOLATO 43



Edificio 1 - Classificazione tipologica: **g**



Edificio 2 - Classificazione tipologica: **a**



Edificio 3 - Classificazione tipologica: **a**



Edificio 4 - Classificazione tipologica: **a**



Edificio 5 - Classificazione tipologica: **g**



Edificio 6 - Classificazione tipologica: **g**



Edificio 7 - Classificazione tipologica: **g**



Comune di Misterbianco

CITTA' METROPOLITANA DI CATANIA



**RILIEVO FOTOGRAFICO DELLE UNITÀ EDILIZIE T3 ESTERNE AL PERIMETRO DEL CENTRO STORICO
DEL PIANO PAESAGGISTICO MA RICADENTI IN ZONA A1 DEL PRG**

ISOLATO 43



Unità edilizia non visionabile

Edificio 8 - Classificazione tipologica: g

Edificio 9 - Classificazione tipologica: a*



Edificio 10 - Classificazione tipologica: g

Edificio 11 - Classificazione tipologica: g



Edificio 12 - Classificazione tipologica: a

Edificio 13 - Classificazione tipologica: g



Edificio 14 - Classificazione tipologica: g

Edificio 15 - Classificazione tipologica: a



ISOLATO 44



Comune di Misterbianco

CITTA' METROPOLITANA DI CATANIA



**RILIEVO FOTOGRAFICO DELLE UNITÀ EDILIZIE T3 ESTERNE AL PERIMETRO DEL CENTRO STORICO
DEL PIANO PAESAGGISTICO MA RICADENTI IN ZONA A1 DEL PRG**

ISOLATO 44



Edificio 1 - Classificazione tipologica: **c**



Edificio 2 - Classificazione tipologica: **b**



Edificio 3 - Classificazione tipologica: **g**



Edificio 4 - Classificazione tipologica: **g**



Edificio 5 - Classificazione tipologica: **g**



Comune di Misterbianco

CITTA' METROPOLITANA DI CATANIA



**RILIEVO FOTOGRAFICO DELLE UNITÀ EDILIZIE T3 ESTERNE AL PERIMETRO DEL CENTRO STORICO
DEL PIANO PAESAGGISTICO MA RICADENTI IN ZONA A1 DEL PRG**

ISOLATO 44



Edificio 6 - Classificazione tipologica: **g**



Edificio 7 - Classificazione tipologica: **g**



ISOLATO 45



Comune di Misterbianco

CITTA' METROPOLITANA DI CATANIA



**RILIEVO FOTOGRAFICO DELLE UNITÀ EDILIZIE T3 ESTERNE AL PERIMETRO DEL CENTRO STORICO
DEL PIANO PAESAGGISTICO MA RICADENTI IN ZONA A1 DEL PRG**

ISOLATO 45



Edificio 1 - Classificazione tipologica: **g**



Edificio 2 - Classificazione tipologica: **a**

Edificio 3 - Classificazione tipologica: **g**



Edificio 4 - Classificazione tipologica: **g**

Edificio 5 - Classificazione tipologica: **g**



Edificio 6 - Classificazione tipologica: **g**



Comune di Misterbianco

CITTA' METROPOLITANA DI CATANIA



**RILIEVO FOTOGRAFICO DELLE UNITÀ EDILIZIE T3 ESTERNE AL PERIMETRO DEL CENTRO STORICO
DEL PIANO PAESAGGISTICO MA RICADENTI IN ZONA A1 DEL PRG**

ISOLATO 45

Unità edilizia non visionabile



Edificio 7 - Classificazione tipologica: **a***

Edificio 8 - Classificazione tipologica: **g**



ISOLATO 46



Comune di Misterbianco

CITTA' METROPOLITANA DI CATANIA



**RILIEVO FOTOGRAFICO DELLE UNITÀ EDILIZIE T3 ESTERNE AL PERIMETRO DEL CENTRO STORICO
DEL PIANO PAESAGGISTICO MA RICADENTI IN ZONA A1 DEL PRG**

ISOLATO 46



Edificio 1 - Classificazione tipologica: **g**



Edificio 2 - Classificazione tipologica: **g**

Edificio 3 - Classificazione tipologica: **g**



Edificio 4 - Classificazione tipologica: **g**



Edificio 5 - Classificazione tipologica: **g**



ISOLATO 47



Comune di Misterbianco

CITTA' METROPOLITANA DI CATANIA



**RILIEVO FOTOGRAFICO DELLE UNITÀ EDILIZIE T3 ESTERNE AL PERIMETRO DEL CENTRO STORICO
DEL PIANO PAESAGGISTICO MA RICADENTI IN ZONA A1 DEL PRG**

ISOLATO 47



Edificio 1 - Classificazione tipologica: **a**



Edificio 2 - Classificazione tipologica: **a**



Edificio 3 - Classificazione tipologica: **g**



Edificio 4 - Classificazione tipologica: **g**



Edificio 5 - Classificazione tipologica: **g**



ISOLATO 52



Comune di Misterbianco

CITTA' METROPOLITANA DI CATANIA



**RILIEVO FOTOGRAFICO DELLE UNITÀ EDILIZIE T3 ESTERNE AL PERIMETRO DEL CENTRO STORICO
DEL PIANO PAESAGGISTICO MA RICADENTI IN ZONA A1 DEL PRG**

ISOLATO 52



Edificio 1 - Classificazione tipologica: **g**



Edificio 2 - Classificazione tipologica: **g**



Edificio 3 - Classificazione tipologica: **g**

Unità edilizia non visionabile

Edificio 4 - Classificazione tipologica: **a***

Unità edilizia non visionabile

Unità edilizia non visionabile

Edificio 5 - Classificazione tipologica: **a***

Edificio 6 - Classificazione tipologica: **a***

Unità edilizia non visionabile



Edificio 7 - Classificazione tipologica: **a***

Edificio 8 - Classificazione tipologica: **g**



Comune di Misterbianco

CITTA' METROPOLITANA DI CATANIA



**RILIEVO FOTOGRAFICO DELLE UNITÀ EDILIZIE T3 ESTERNE AL PERIMETRO DEL CENTRO STORICO
DEL PIANO PAESAGGISTICO MA RICADENTI IN ZONA A1 DEL PRG**

ISOLATO 52



Edificio 9 - Classificazione tipologica: **a**



Edificio 10 - Classificazione tipologica: **g**

Unità edilizia non visionabile



Edificio 11 - Classificazione tipologica: **a***

Edificio 12 - Classificazione tipologica: **a**



Edificio 13 - Classificazione tipologica: **a**

Unità edilizia non visionabile

Edificio 14 - Classificazione tipologica: **a***



Edificio 15 - Classificazione tipologica: **b**



Edificio 16 - Classificazione tipologica: **a**



Comune di Misterbianco

CITTA' METROPOLITANA DI CATANIA



**RILIEVO FOTOGRAFICO DELLE UNITÀ EDILIZIE T3 ESTERNE AL PERIMETRO DEL CENTRO STORICO
DEL PIANO PAESAGGISTICO MA RICADENTI IN ZONA A1 DEL PRG**

ISOLATO 52



Edificio 17 - Classificazione tipologica: **h**



Edificio 18 - Classificazione tipologica: **g**



Edificio 19 - Classificazione tipologica: **g**



ISOLATO 53



Comune di Misterbianco

CITTA' METROPOLITANA DI CATANIA



**RILIEVO FOTOGRAFICO DELLE UNITÀ EDILIZIE T3 ESTERNE AL PERIMETRO DEL CENTRO STORICO
DEL PIANO PAESAGGISTICO MA RICADENTI IN ZONA A1 DEL PRG**

ISOLATO 53



Edificio 1 - Classificazione tipologica: **g**



Edificio 2 - Classificazione tipologica: **g**



Edificio 3 - Classificazione tipologica: **a**



Edificio 4 - Classificazione tipologica: **a**



Edificio 5 - Classificazione tipologica: **a**



Edificio 6 - Classificazione tipologica: **g**



Edificio 7 - Classificazione tipologica: **g**



Edificio 8 - Classificazione tipologica: **g**



Comune di Misterbianco

CITTA' METROPOLITANA DI CATANIA



**RILIEVO FOTOGRAFICO DELLE UNITÀ EDILIZIE T3 ESTERNE AL PERIMETRO DEL CENTRO STORICO
DEL PIANO PAESAGGISTICO MA RICADENTI IN ZONA A1 DEL PRG**

ISOLATO 53



Edificio 9 - Classificazione tipologica: g



Edificio 10 - Classificazione tipologica: g



Edificio 11 - Classificazione tipologica: g



Edificio 12 - Classificazione tipologica: g



Edificio 13 - Classificazione tipologica: a



Edificio 14 - Classificazione tipologica: g



Edificio 15 - Classificazione tipologica: g



Comune di Misterbianco

CITTA' METROPOLITANA DI CATANIA



**RILIEVO FOTOGRAFICO DELLE UNITÀ EDILIZIE T3 ESTERNE AL PERIMETRO DEL CENTRO STORICO
DEL PIANO PAESAGGISTICO MA RICADENTI IN ZONA A1 DEL PRG**

ISOLATO 53



Edificio 16 - Classificazione tipologica: **a**



Edificio 17 - Classificazione tipologica: **g**



Edificio 18 - Classificazione tipologica: **a**



Edificio 19 - Classificazione tipologica: **a**



Edificio 20 - Classificazione tipologica: **a**



Edificio 21 - Classificazione tipologica: **g**



Edificio 22 - Classificazione tipologica: **g**



Edificio 23 - Classificazione tipologica: **g**



Comune di Misterbianco

CITTA' METROPOLITANA DI CATANIA



**RILIEVO FOTOGRAFICO DELLE UNITÀ EDILIZIE T3 ESTERNE AL PERIMETRO DEL CENTRO STORICO
DEL PIANO PAESAGGISTICO MA RICADENTI IN ZONA A1 DEL PRG**

ISOLATO 53



Edificio 24 - Classificazione tipologica: **a**



Edificio 25 - Classificazione tipologica: **g**



Edificio 26 - Classificazione tipologica: **g**



Edificio 27 - Classificazione tipologica: **a**



Edificio 28 - Classificazione tipologica: **g**



Edificio 29 - Classificazione tipologica: **g**



ISOLATO 54



Comune di Misterbianco

CITTA' METROPOLITANA DI CATANIA



**RILIEVO FOTOGRAFICO DELLE UNITÀ EDILIZIE T3 ESTERNE AL PERIMETRO DEL CENTRO STORICO
DEL PIANO PAESAGGISTICO MA RICADENTI IN ZONA A1 DEL PRG**

ISOLATO 54



Edificio 1 - Classificazione tipologica: **h**



Edificio 2 - Classificazione tipologica: **h**



Edificio 3 - Classificazione tipologica: **g**



Edificio 4 - Classificazione tipologica: **g**



Edificio 5 - Classificazione tipologica: **g**



Edificio 6 - Classificazione tipologica: **g**



Edificio 7 - Classificazione tipologica: **a**



Edificio 8 - Classificazione tipologica: **a**



Comune di Misterbianco

CITTA' METROPOLITANA DI CATANIA



**RILIEVO FOTOGRAFICO DELLE UNITÀ EDILIZIE T3 ESTERNE AL PERIMETRO DEL CENTRO STORICO
DEL PIANO PAESAGGISTICO MA RICADENTI IN ZONA A1 DEL PRG**

ISOLATO 54



Edificio 9 - Classificazione tipologica: **a**



Edificio 10 - Classificazione tipologica: **g**



Edificio 11 - Classificazione tipologica: **h**



Edificio 12 - Classificazione tipologica: **g**



Edificio 13 - Classificazione tipologica: **g**



Edificio 14 - Classificazione tipologica: **g**



Edificio 15 - Classificazione tipologica: **g**



Edificio 16 - Classificazione tipologica: **g**



Comune di Misterbianco

CITTA' METROPOLITANA DI CATANIA



**RILIEVO FOTOGRAFICO DELLE UNITÀ EDILIZIE T3 ESTERNE AL PERIMETRO DEL CENTRO STORICO
DEL PIANO PAESAGGISTICO MA RICADENTI IN ZONA A1 DEL PRG**

ISOLATO 54



Edificio 17 - Classificazione tipologica: **g**



Edificio 18 - Classificazione tipologica: **a**

Unità edilizia non visionabile

Unità edilizia non visibile

Edificio 19 - Classificazione tipologica: **a***

Edificio 20 - Classificazione tipologica: **a***



Edificio 21 - Classificazione tipologica: **g**



Edificio 22 - Classificazione tipologica: **g**



Edificio 23 - Classificazione tipologica: **g**



ISOLATO 62



Comune di Misterbianco

CITTA' METROPOLITANA DI CATANIA



**RILIEVO FOTOGRAFICO DELLE UNITÀ EDILIZIE T3 ESTERNE AL PERIMETRO DEL CENTRO STORICO
DEL PIANO PAESAGGISTICO MA RICADENTI IN ZONA A1 DEL PRG**

ISOLATO 62



Edificio 1 - Classificazione tipologica: **c**



Edificio 2 - Classificazione tipologica: **g**



Edificio 3 - Classificazione tipologica: **g**



Edificio 4 - Classificazione tipologica: **c**



Edificio 5 - Classificazione tipologica: **g**



Edificio 6 - Classificazione tipologica: **g**



Edificio 7 - Classificazione tipologica: **g**



Comune di Misterbianco

CITTA' METROPOLITANA DI CATANIA



**RILIEVO FOTOGRAFICO DELLE UNITÀ EDILIZIE T3 ESTERNE AL PERIMETRO DEL CENTRO STORICO
DEL PIANO PAESAGGISTICO MA RICADENTI IN ZONA A1 DEL PRG**

ISOLATO 62



Unità edilizia non visionabile

Edificio 8 - Classificazione tipologica: **g**

Edificio 9 - Classificazione tipologica: **a***



Edificio 10 - Classificazione tipologica: **a**

Edificio 11 - Classificazione tipologica: **g**



Edificio 12 - Classificazione tipologica: **g**

Edificio 13 - Classificazione tipologica: **g**



Edificio 14 - Classificazione tipologica: **g**



Comune di Misterbianco

CITTA' METROPOLITANA DI CATANIA



**RILIEVO FOTOGRAFICO DELLE UNITÀ EDILIZIE T3 ESTERNE AL PERIMETRO DEL CENTRO STORICO
DEL PIANO PAESAGGISTICO MA RICADENTI IN ZONA A1 DEL PRG**

ISOLATO 62



Edificio 15 - Classificazione tipologica: **g**



Edificio 16 - Classificazione tipologica: **g**



Edificio 17 - Classificazione tipologica: **g**

Unità edilizia non visionabile

Edificio 18 - Classificazione tipologica: **a***



Edificio 19 - Classificazione tipologica: **a**



Edificio 20 - Classificazione tipologica: **g**



Edificio 21 - Classificazione tipologica: **g**

Unità edilizia non visionabile

Edificio 22 - Classificazione tipologica: **a***



Comune di Misterbianco

CITTA' METROPOLITANA DI CATANIA



**RILIEVO FOTOGRAFICO DELLE UNITÀ EDILIZIE T3 ESTERNE AL PERIMETRO DEL CENTRO STORICO
DEL PIANO PAESAGGISTICO MA RICADENTI IN ZONA A1 DEL PRG**

ISOLATO 62

Unità edilizia non visionabile



Edificio 23 - Classificazione tipologica: **a***

Edificio 24 - Classificazione tipologica: **h**



ISOLATO 63



Comune di Misterbianco

CITTA' METROPOLITANA DI CATANIA



**RILIEVO FOTOGRAFICO DELLE UNITÀ EDILIZIE T3 ESTERNE AL PERIMETRO DEL CENTRO STORICO
DEL PIANO PAESAGGISTICO MA RICADENTI IN ZONA A1 DEL PRG**

ISOLATO 63



Edificio 1 - Classificazione tipologica: **g**



Edificio 2 - Classificazione tipologica: **g**

Edificio 3 - Classificazione tipologica: **g**



Edificio 4 - Classificazione tipologica: **a**

Edificio 5 - Classificazione tipologica: **b**



Edificio 6 - Classificazione tipologica: **b**

Edificio 7 - Classificazione tipologica: **b**



Comune di Misterbianco

CITTA' METROPOLITANA DI CATANIA



**RILIEVO FOTOGRAFICO DELLE UNITÀ EDILIZIE T3 ESTERNE AL PERIMETRO DEL CENTRO STORICO
DEL PIANO PAESAGGISTICO MA RICADENTI IN ZONA A1 DEL PRG**

ISOLATO 63



Edificio 8 - Classificazione tipologica: **g**



Edificio 9 - Classificazione tipologica: **g**



ISOLATO 64



Comune di Misterbianco

CITTA' METROPOLITANA DI CATANIA



**RILIEVO FOTOGRAFICO DELLE UNITÀ EDILIZIE T3 ESTERNE AL PERIMETRO DEL CENTRO STORICO
DEL PIANO PAESAGGISTICO MA RICADENTI IN ZONA A1 DEL PRG**

ISOLATO 64



Edificio 1 - Classificazione tipologica: **g**



Edificio 2 - Classificazione tipologica: **g**



Edificio 3 - Classificazione tipologica: **h**



Edificio 4 - Classificazione tipologica: **g**



Edificio 5 - Classificazione tipologica: **g**



Edificio 6 - Classificazione tipologica: **g**



Edificio 7 - Classificazione tipologica: **b**



Edificio 8 - Classificazione tipologica: **g**



Comune di Misterbianco

CITTA' METROPOLITANA DI CATANIA



**RILIEVO FOTOGRAFICO DELLE UNITà EDILIZIE T3 ESTERNE AL PERIMETRO DEL CENTRO STORICO
DEL PIANO PAESAGGISTICO MA RICADENTI IN ZONA A1 DEL PRG**

ISOLATO 64



Edificio 9 - Classificazione tipologica: g



ISOLATO 70



Comune di Misterbianco

CITTA' METROPOLITANA DI CATANIA



**RILIEVO FOTOGRAFICO DELLE UNITÀ EDILIZIE T3 ESTERNE AL PERIMETRO DEL CENTRO STORICO
DEL PIANO PAESAGGISTICO MA RICADENTI IN ZONA A1 DEL PRG**

ISOLATO 70



Edificio 1 - Classificazione tipologica: **g**



Edificio 2 - Classificazione tipologica: **g**



Edificio 3 - Classificazione tipologica: **g**



Edificio 4 - Classificazione tipologica: **a**



ISOLATO 71



Comune di Misterbianco

CITTA' METROPOLITANA DI CATANIA



**RILIEVO FOTOGRAFICO DELLE UNITÀ EDILIZIE T3 ESTERNE AL PERIMETRO DEL CENTRO STORICO
DEL PIANO PAESAGGISTICO MA RICADENTI IN ZONA A1 DEL PRG**

ISOLATO 71



Edificio 1 - Classificazione tipologica: **a**



Edificio 2 - Classificazione tipologica: **g**



Edificio 3 - Classificazione tipologica: **g**



Edificio 4 - Classificazione tipologica: **g**



Edificio 5 - Classificazione tipologica: **a**



ISOLATO 72



Comune di Misterbianco

CITTA' METROPOLITANA DI CATANIA



**RILIEVO FOTOGRAFICO DELLE UNITÀ EDILIZIE T3 ESTERNE AL PERIMETRO DEL CENTRO STORICO
DEL PIANO PAESAGGISTICO MA RICADENTI IN ZONA A1 DEL PRG**

ISOLATO 72



Edificio 1 - Classificazione tipologica: **g**



Edificio 2 - Classificazione tipologica: **g**



Edificio 3 - Classificazione tipologica: **a**

Edificio 4 - Classificazione tipologica: **g**



Edificio 5 - Classificazione tipologica: **g**



Comune di Misterbianco

CITTA' METROPOLITANA DI CATANIA



**RILIEVO FOTOGRAFICO DELLE UNITà EDILIZIE T3 ESTERNE AL PERIMETRO DEL CENTRO STORICO
DEL PIANO PAESAGGISTICO MA RICADENTI IN ZONA A1 DEL PRG**

ISOLATO 72



Edificio 6 - Classificazione tipologica: g



ISOLATO 78



Comune di Misterbianco

CITTA' METROPOLITANA DI CATANIA



**RILIEVO FOTOGRAFICO DELLE UNITÀ EDILIZIE T3 ESTERNE AL PERIMETRO DEL CENTRO STORICO
DEL PIANO PAESAGGISTICO MA RICADENTI IN ZONA A1 DEL PRG**

ISOLATO 78



Edificio 1 - Classificazione tipologica: **g**

Unità edilizia non visionabile



Edificio 2 - Classificazione tipologica: **a***

Edificio 3 - Classificazione tipologica: **g**



Edificio 4 - Classificazione tipologica: **g**

Edificio 5 - Classificazione tipologica: **a**

Unità edilizia non visionabile



Edificio 6 - Classificazione tipologica: **a***

Edificio 7 - Classificazione tipologica: **g**



Comune di Misterbianco

CITTA' METROPOLITANA DI CATANIA



**RILIEVO FOTOGRAFICO DELLE UNITÀ EDILIZIE T3 ESTERNE AL PERIMETRO DEL CENTRO STORICO
DEL PIANO PAESAGGISTICO MA RICADENTI IN ZONA A1 DEL PRG**

ISOLATO 78



Edificio 8 - Classificazione tipologica: **a**

Unità edilizia non visionabile



Edificio 9 - Classificazione tipologica: **a***

Edificio 10 - Classificazione tipologica: **g**



ISOLATO 79



Comune di Misterbianco

CITTA' METROPOLITANA DI CATANIA



**RILIEVO FOTOGRAFICO DELLE UNITÀ EDILIZIE T3 ESTERNE AL PERIMETRO DEL CENTRO STORICO
DEL PIANO PAESAGGISTICO MA RICADENTI IN ZONA A1 DEL PRG**

ISOLATO 79



Edificio 1 - Classificazione tipologica: g



ISOLATO 80



Comune di Misterbianco

CITTA' METROPOLITANA DI CATANIA



**RILIEVO FOTOGRAFICO DELLE UNITÀ EDILIZIE T3 ESTERNE AL PERIMETRO DEL CENTRO STORICO
DEL PIANO PAESAGGISTICO MA RICADENTI IN ZONA A1 DEL PRG**

ISOLATO 80



Edificio 1 - Classificazione tipologica: **h**



Edificio 2 - Classificazione tipologica: **g**



Edificio 3 - Classificazione tipologica: **g**



ISOLATO 81



Comune di Misterbianco

CITTA' METROPOLITANA DI CATANIA



**RILIEVO FOTOGRAFICO DELLE UNITÀ EDILIZIE T3 ESTERNE AL PERIMETRO DEL CENTRO STORICO
DEL PIANO PAESAGGISTICO MA RICADENTI IN ZONA A1 DEL PRG**

ISOLATO 81



Edificio 1 - Classificazione tipologica: **a**



Edificio 2 - Classificazione tipologica: **g**



Edificio 3 - Classificazione tipologica: **g**



Edificio 4 - Classificazione tipologica: **a**



Edificio 5 - Classificazione tipologica: **g**



Edificio 6 - Classificazione tipologica: **b**



Comune di Misterbianco

CITTA' METROPOLITANA DI CATANIA



**RILIEVO FOTOGRAFICO DELLE UNITÀ EDILIZIE T3 ESTERNE AL PERIMETRO DEL CENTRO STORICO
DEL PIANO PAESAGGISTICO MA RICADENTI IN ZONA A1 DEL PRG**

ISOLATO 81



Edificio 7 - Classificazione tipologica: **g**



Edificio 8 - Classificazione tipologica: **a**



Edificio 9 - Classificazione tipologica: **a**



ISOLATO 82



Comune di Misterbianco

CITTA' METROPOLITANA DI CATANIA



**RILIEVO FOTOGRAFICO DELLE UNITÀ EDILIZIE T3 ESTERNE AL PERIMETRO DEL CENTRO STORICO
DEL PIANO PAESAGGISTICO MA RICADENTI IN ZONA A1 DEL PRG**

ISOLATO 82



Edificio 1 - Classificazione tipologica: g



Edificio 2 - Classificazione tipologica: a

Edificio 3 - Classificazione tipologica: g



Edificio 4 - Classificazione tipologica: a



Edificio 5 - Classificazione tipologica: g



Comune di Misterbianco

CITTA' METROPOLITANA DI CATANIA



**RILIEVO FOTOGRAFICO DELLE UNITÀ EDILIZIE T3 ESTERNE AL PERIMETRO DEL CENTRO STORICO
DEL PIANO PAESAGGISTICO MA RICADENTI IN ZONA A1 DEL PRG**

ISOLATO 82



Edificio 6 - Classificazione tipologica: **g**



Edificio 7 - Classificazione tipologica: **g**



Edificio 8 - Classificazione tipologica: **a**



Edificio 9 - Classificazione tipologica: **g**



Edificio 10 - Classificazione tipologica: **g**



Edificio 11 - Classificazione tipologica: **a**



Edificio 12 - Classificazione tipologica: **a**



Edificio 13 - Classificazione tipologica: **a**



ISOLATO 83



Comune di Misterbianco

CITTA' METROPOLITANA DI CATANIA



**RILIEVO FOTOGRAFICO DELLE UNITÀ EDILIZIE T3 ESTERNE AL PERIMETRO DEL CENTRO STORICO
DEL PIANO PAESAGGISTICO MA RICADENTI IN ZONA A1 DEL PRG**

ISOLATO 83



Edificio 1 - Classificazione tipologica: **g**



Edificio 2 - Classificazione tipologica: **a**



Edificio 3 - Classificazione tipologica: **a**



Edificio 4 - Classificazione tipologica: **a**



Edificio 5 - Classificazione tipologica: **b**



Edificio 6 - Classificazione tipologica: **a**



ISOLATO 88



Comune di Misterbianco

CITTA' METROPOLITANA DI CATANIA



**RILIEVO FOTOGRAFICO DELLE UNITÀ EDILIZIE T3 ESTERNE AL PERIMETRO DEL CENTRO STORICO
DEL PIANO PAESAGGISTICO MA RICADENTI IN ZONA A1 DEL PRG**

ISOLATO 88



Edificio 1 - Classificazione tipologica: **g**



Edificio 2 - Classificazione tipologica: **g**



Edificio 3 - Classificazione tipologica: **g**



Edificio 4 - Classificazione tipologica: **g**



Edificio 5 - Classificazione tipologica: **a**



Edificio 6 - Classificazione tipologica: **g**



Edificio 7 - Classificazione tipologica: **a**



Edificio 8 - Classificazione tipologica: **a**



Comune di Misterbianco

CITTA' METROPOLITANA DI CATANIA



**RILIEVO FOTOGRAFICO DELLE UNITÀ EDILIZIE T3 ESTERNE AL PERIMETRO DEL CENTRO STORICO
DEL PIANO PAESAGGISTICO MA RICADENTI IN ZONA A1 DEL PRG**

ISOLATO 88



Edificio 9 - Classificazione tipologica: g



Edificio 10 - Classificazione tipologica: g



Edificio 11 - Classificazione tipologica: g



Edificio 12 - Classificazione tipologica: a



Edificio 13 - Classificazione tipologica: a



Edificio 14 - Classificazione tipologica: g



Edificio 15 - Classificazione tipologica: g



Comune di Misterbianco

CITTA' METROPOLITANA DI CATANIA



**RILIEVO FOTOGRAFICO DELLE UNITÀ EDILIZIE T3 ESTERNE AL PERIMETRO DEL CENTRO STORICO
DEL PIANO PAESAGGISTICO MA RICADENTI IN ZONA A1 DEL PRG**

ISOLATO 88

Unità edilizia non visionabile



Edificio 16 - Classificazione tipologica: **a***

Edificio 17 - Classificazione tipologica: **a**



Unità edilizia non visionabile

Edificio 18 - Classificazione tipologica: **a**

Edificio 19 - Classificazione tipologica: **a***



Edificio 20 - Classificazione tipologica: **a**



Edificio 21 - Classificazione tipologica: **a**



Comune di Misterbianco

CITTA' METROPOLITANA DI CATANIA



**RILIEVO FOTOGRAFICO DELLE UNITÀ EDILIZIE T3 ESTERNE AL PERIMETRO DEL CENTRO STORICO
DEL PIANO PAESAGGISTICO MA RICADENTI IN ZONA A1 DEL PRG**

ISOLATO 88



Edificio 22 - Classificazione tipologica: **g**



Edificio 23 - Classificazione tipologica: **g**



Edificio 24 - Classificazione tipologica: **a**



Edificio 25 - Classificazione tipologica: **g**



Edificio 26 - Classificazione tipologica: **g**



Edificio 27 - Classificazione tipologica: **g**



ISOLATO 89



Comune di Misterbianco

CITTA' METROPOLITANA DI CATANIA



**RILIEVO FOTOGRAFICO DELLE UNITÀ EDILIZIE T3 ESTERNE AL PERIMETRO DEL CENTRO STORICO
DEL PIANO PAESAGGISTICO MA RICADENTI IN ZONA A1 DEL PRG**

ISOLATO 89



Edificio 1 - Classificazione tipologica: **a**



Edificio 2 - Classificazione tipologica: **g**



Edificio 3 - Classificazione tipologica: **a**



Edificio 4 - Classificazione tipologica: **g**



Edificio 5 - Classificazione tipologica: **g**



Edificio 6 - Classificazione tipologica: **g**



Comune di Misterbianco

CITTA' METROPOLITANA DI CATANIA



**RILIEVO FOTOGRAFICO DELLE UNITÀ EDILIZIE T3 ESTERNE AL PERIMETRO DEL CENTRO STORICO
DEL PIANO PAESAGGISTICO MA RICADENTI IN ZONA A1 DEL PRG**

ISOLATO 89



Edificio 7 - Classificazione tipologica: **g**



Edificio 8 - Classificazione tipologica: **g**



Edificio 9 - Classificazione tipologica: **a**



Edificio 10 - Classificazione tipologica: **a**

Unità edilizia non visibile

Edificio 11 - Classificazione tipologica: **a***



Edificio 12 - Classificazione tipologica: **g**



Edificio 13 - Classificazione tipologica: **g**



Comune di Misterbianco

CITTA' METROPOLITANA DI CATANIA



**RILIEVO FOTOGRAFICO DELLE UNITÀ EDILIZIE T3 ESTERNE AL PERIMETRO DEL CENTRO STORICO
DEL PIANO PAESAGGISTICO MA RICADENTI IN ZONA A1 DEL PRG**

ISOLATO 89



Edificio 14 - Classificazione tipologica: **g**



Edificio 15 - Classificazione tipologica: **g**



ISOLATO 90



Comune di Misterbianco

CITTA' METROPOLITANA DI CATANIA



**RILIEVO FOTOGRAFICO DELLE UNITÀ EDILIZIE T3 ESTERNE AL PERIMETRO DEL CENTRO STORICO
DEL PIANO PAESAGGISTICO MA RICADENTI IN ZONA A1 DEL PRG**

ISOLATO 90



Edificio 1 - Classificazione tipologica: **g**



Edificio 2 - Classificazione tipologica: **g**



Edificio 3 - Classificazione tipologica: **g**



Edificio 4 - Classificazione tipologica: **g**



Edificio 5 - Classificazione tipologica: **g**

Unità edilizia non visibile

Edificio 6 - Classificazione tipologica: **a***



Comune di Misterbianco

CITTA' METROPOLITANA DI CATANIA



**RILIEVO FOTOGRAFICO DELLE UNITÀ EDILIZIE T3 ESTERNE AL PERIMETRO DEL CENTRO STORICO
DEL PIANO PAESAGGISTICO MA RICADENTI IN ZONA A1 DEL PRG**

ISOLATO 90



Edificio 7 - Classificazione tipologica: **g**



Edificio 8 - Classificazione tipologica: **g**



Edificio 9 - Classificazione tipologica: **a**



Edificio 10 - Classificazione tipologica: **g**



Edificio 11 - Classificazione tipologica: **g**



Edificio 12 - Classificazione tipologica: **g**

Unità edilizia non visibile

Edificio 13 - Classificazione tipologica: **a***



ISOLATO 91



Comune di Misterbianco

CITTA' METROPOLITANA DI CATANIA



**RILIEVO FOTOGRAFICO DELLE UNITÀ EDILIZIE T3 ESTERNE AL PERIMETRO DEL CENTRO STORICO
DEL PIANO PAESAGGISTICO MA RICADENTI IN ZONA A1 DEL PRG**

ISOLATO 91



Edificio 1 - Classificazione tipologica: **g**



Edificio 2 - Classificazione tipologica: **g**

Unità edilizia non visibile



Edificio 4 - Classificazione tipologica: **a**

Edificio 3 - Classificazione tipologica: **a***



Edificio 5 - Classificazione tipologica: **g**



Edificio 6 - Classificazione tipologica: **g**



Edificio 7 - Classificazione tipologica: **h**



Comune di Misterbianco

CITTA' METROPOLITANA DI CATANIA



**RILIEVO FOTOGRAFICO DELLE UNITÀ EDILIZIE T3 ESTERNE AL PERIMETRO DEL CENTRO STORICO
DEL PIANO PAESAGGISTICO MA RICADENTI IN ZONA A1 DEL PRG**

ISOLATO 91



Edificio 8 - Classificazione tipologica: **g**



Edificio 9 - Classificazione tipologica: **g**



Edificio 10 - Classificazione tipologica: **g**



Edificio 11 - Classificazione tipologica: **g**

Unità edilizia non visibile

Edificio 12 - Classificazione tipologica: **a***



Edificio 13 - Classificazione tipologica: **c**



Edificio 14 - Classificazione tipologica: **g**



Comune di Misterbianco

CITTA' METROPOLITANA DI CATANIA



**RILIEVO FOTOGRAFICO DELLE UNITÀ EDILIZIE T3 ESTERNE AL PERIMETRO DEL CENTRO STORICO
DEL PIANO PAESAGGISTICO MA RICADENTI IN ZONA A1 DEL PRG**

ISOLATO 91



Edificio 15 - Classificazione tipologica: **g**



Edificio 16 - Classificazione tipologica: **g**



ISOLATO 93



Comune di Misterbianco

CITTA' METROPOLITANA DI CATANIA



**RILIEVO FOTOGRAFICO DELLE UNITÀ EDILIZIE T3 ESTERNE AL PERIMETRO DEL CENTRO STORICO
DEL PIANO PAESAGGISTICO MA RICADENTI IN ZONA A1 DEL PRG**

ISOLATO 93



Unità edilizia non visionabile

Edificio 1 - Classificazione tipologica: **g**

Edificio 2 - Classificazione tipologica: **a***



Unità edilizia non visionabile

Edificio 3 - Classificazione tipologica: **g**

Edificio 4 - Classificazione tipologica: **a***

Unità edilizia non visionabile



Edificio 5 - Classificazione tipologica: **a***

Edificio 6 - Classificazione tipologica: **a**



Edificio 7 - Classificazione tipologica: **g**



Comune di Misterbianco

CITTA' METROPOLITANA DI CATANIA



**RILIEVO FOTOGRAFICO DELLE UNITÀ EDILIZIE T3 ESTERNE AL PERIMETRO DEL CENTRO STORICO
DEL PIANO PAESAGGISTICO MA RICADENTI IN ZONA A1 DEL PRG**

ISOLATO 93



Edificio 8 - Classificazione tipologica: **a**



Edificio 9 - Classificazione tipologica: **g**



Edificio 10 - Classificazione tipologica: **g**



Edificio 11 - Classificazione tipologica: **g**



Edificio 12 - Classificazione tipologica: **g**



Edificio 13 - Classificazione tipologica: **a**

Unità edilizia non visionabile

Edificio 14 - Classificazione tipologica: **a***



Comune di Misterbianco

CITTA' METROPOLITANA DI CATANIA



**RILIEVO FOTOGRAFICO DELLE UNITÀ EDILIZIE T3 ESTERNE AL PERIMETRO DEL CENTRO STORICO
DEL PIANO PAESAGGISTICO MA RICADENTI IN ZONA A1 DEL PRG**

ISOLATO 93



Unità edilizia non visionabile

Edificio 15 - Classificazione tipologica: **a**

Edificio 16 - Classificazione tipologica: **a***

Unità edilizia non visionabile



Edificio 17 - Classificazione tipologica: **a***

Edificio 18 - Classificazione tipologica: **g**



ISOLATO 94



Comune di Misterbianco

CITTA' METROPOLITANA DI CATANIA



**RILIEVO FOTOGRAFICO DELLE UNITÀ EDILIZIE T3 ESTERNE AL PERIMETRO DEL CENTRO STORICO
DEL PIANO PAESAGGISTICO MA RICADENTI IN ZONA A1 DEL PRG**

ISOLATO 94



Edificio 1 - Classificazione tipologica: g



Edificio 2 - Classificazione tipologica: g



Edificio 3 - Classificazione tipologica: g



Edificio 4 - Classificazione tipologica: a



Edificio 5 - Classificazione tipologica: h



Edificio 6 - Classificazione tipologica: g



Comune di Misterbianco

CITTA' METROPOLITANA DI CATANIA



**RILIEVO FOTOGRAFICO DELLE UNITÀ EDILIZIE T3 ESTERNE AL PERIMETRO DEL CENTRO STORICO
DEL PIANO PAESAGGISTICO MA RICADENTI IN ZONA A1 DEL PRG**

ISOLATO 94



Edificio 7 - Classificazione tipologica: **g**



Edificio 8 - Classificazione tipologica: **g**



Edificio 9 - Classificazione tipologica: **g**



ISOLATO 95



Comune di Misterbianco

CITTA' METROPOLITANA DI CATANIA



**RILIEVO FOTOGRAFICO DELLE UNITÀ EDILIZIE T3 ESTERNE AL PERIMETRO DEL CENTRO STORICO
DEL PIANO PAESAGGISTICO MA RICADENTI IN ZONA A1 DEL PRG**

ISOLATO 95



Edificio 1 - Classificazione tipologica: **g**



Unità edilizia non visionabile

Edificio 2 - Classificazione tipologica: **a**

Edificio 3 - Classificazione tipologica: **a***



Edificio 4 - Classificazione tipologica: **a**

Edificio 5 - Classificazione tipologica: **h**



Edificio 6 - Classificazione tipologica: **a**

Edificio 7 - Classificazione tipologica: **a**



Comune di Misterbianco

CITTA' METROPOLITANA DI CATANIA



**RILIEVO FOTOGRAFICO DELLE UNITÀ EDILIZIE T3 ESTERNE AL PERIMETRO DEL CENTRO STORICO
DEL PIANO PAESAGGISTICO MA RICADENTI IN ZONA A1 DEL PRG**

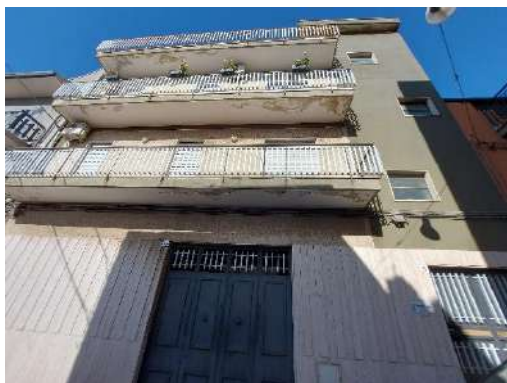
ISOLATO 95

Unità edilizia non visionabile



Edificio 8 - Classificazione tipologica: a*

Edificio 9 - Classificazione tipologica: g



Edificio 10 - Classificazione tipologica: g

Edificio 11 - Classificazione tipologica: g



Edificio 12 - Classificazione tipologica: g

Edificio 13 - Classificazione tipologica: g



Edificio 14 - Classificazione tipologica: a



Comune di Misterbianco

CITTA' METROPOLITANA DI CATANIA



**RILIEVO FOTOGRAFICO DELLE UNITÀ EDILIZIE T3 ESTERNE AL PERIMETRO DEL CENTRO STORICO
DEL PIANO PAESAGGISTICO MA RICADENTI IN ZONA A1 DEL PRG**

ISOLATO 95



Edificio 15 - Classificazione tipologica: **g**



Edificio 16 - Classificazione tipologica: **a**



ISOLATO 96



Comune di Misterbianco

CITTA' METROPOLITANA DI CATANIA



**RILIEVO FOTOGRAFICO DELLE UNITÀ EDILIZIE T3 ESTERNE AL PERIMETRO DEL CENTRO STORICO
DEL PIANO PAESAGGISTICO MA RICADENTI IN ZONA A1 DEL PRG**

ISOLATO 96



Unità edilizia non visionabile

Edificio 1 - Classificazione tipologica: g

Edificio 2 - Classificazione tipologica: a*



Edificio 3 - Classificazione tipologica: g

Edificio 4 - Classificazione tipologica: g



Edificio 5 - Classificazione tipologica: a